



ゆとりわくみたか & にゅーす

371号
2026年1・2月
会報

一般財団法人 三鷹市勤労者福祉サービスセンター

URL <https://www.mitakasc.or.jp>

〒181-0004 東京都三鷹市新川6-35-16

TEL 0422-47-5152 FAX 0422-47-5657

開館受付時間

平日(月～水・金) 午前8時30分～午後5時
平日(木曜日) 午前8時30分～午後7時

チケット等の転売は、いかなる理由においても固くお断りいたします。

謹んで新春のお慶びを申し上げます

旧年中は格別のご厚情を賜り、心より御礼申し上げます。

2026年は「午(うま)」年です。力強く駆ける馬のように、会員の皆様の一年が勢いに満ち、希望につき進む年となりますよう心より願っております。

本年もサービスセンターは、会員の皆様の暮らしと働く環境の充実に向けて、より一層のサービス向上に努めてまいりますので、変わらぬご支援を賜りますようお願い申し上げます。

一般財団法人 三鷹市勤労者福祉サービスセンター
理事長 久保田輝男

本年もよろしく
お願いいたします

理事長 久保田輝男 (順不同)

副理事長 鎮目 司 (サン企画代表)

常務理事 田中 通世 (三鷹市生活環境部調整担当部長)

理事 坂本 恭一 (三鷹市勤労者福祉サービスセンター事務長)

理事 坂本 恭一 (三鷹市勤労者福祉サービスセンター事務長)

理事 坂本 恭一 (三鷹市勤労者福祉サービスセンター事務長)

理事 坂本 恭一 (三鷹市勤労者福祉サービスセンター事務長)

理事 坂本 恭一 (三鷹市勤労者福祉サービスセンター事務長)

理事 坂本 恭一 (三鷹市勤労者福祉サービスセンター事務長)

理事 坂本 恭一 (三鷹市勤労者福祉サービスセンター事務長)

理事 坂本 恭一 (三鷹市勤労者福祉サービスセンター事務長)

理事 坂本 恭一 (三鷹市勤労者福祉サービスセンター事務長)

理事 坂本 恭一 (三鷹市勤労者福祉サービスセンター事務長)

理事 坂本 恭一 (三鷹市勤労者福祉サービスセンター事務長)

理事 坂本 恭一 (三鷹市勤労者福祉サービスセンター事務長)

理事 坂本 恭一 (三鷹市勤労者福祉サービスセンター事務長)

理事 坂本 恭一 (三鷹市勤労者福祉サービスセンター事務長)

理事 坂本 恭一 (三鷹市勤労者福祉サービスセンター事務長)

理事 坂本 恭一 (三鷹市勤労者福祉サービスセンター事務長)

理事 坂本 恭一 (三鷹市勤労者福祉サービスセンター事務長)

理事 坂本 恭一 (三鷹市勤労者福祉サービスセンター事務長)

理事 坂本 恭一 (三鷹市勤労者福祉サービスセンター事務長)

理事 坂本 恭一 (三鷹市勤労者福祉サービスセンター事務長)

理事 坂本 恭一 (三鷹市勤労者福祉サービスセンター事務長)

理事 坂本 恭一 (三鷹市勤労者福祉サービスセンター事務長)

理事 坂本 恭一 (三鷹市勤労者福祉サービスセンター事務長)

理事 坂本 恭一 (三鷹市勤労者福祉サービスセンター事務長)

理事 坂本 恭一 (三鷹市勤労者福祉サービスセンター事務長)

理事 坂本 恭一 (三鷹市勤労者福祉サービスセンター事務長)

理事 坂本 恭一 (三鷹市勤労者福祉サービスセンター事務長)

理事 坂本 恭一 (三鷹市勤労者福祉サービスセンター事務長)

理事 坂本 恭一 (三鷹市勤労者福祉サービスセンター事務長)

理事 坂本 恭一 (三鷹市勤労者福祉サービスセンター事務長)

理事 坂本 恭一 (三鷹市勤労者福祉サービスセンター事務長)

理事 坂本 恭一 (三鷹市勤労者福祉サービスセンター事務長)

ベネアアカウントでカンタン申込!

抽選で
計200名様に当たる!

お年玉 キャンペーン

応募期間 1月8日(木)～1月31日(土)

QUOカード Pay
1,000円分 (1000円×1コード)

100名様

スターバックスドリンクチケット
500円分 (500円×1コード)

100名様

抽選で
どちらか
当たる!



申込み方法

- ① 会員専用サイトにベネアアカウントでログイン。
- ② TOP ページに表示される右記のキャンペーンバナーをクリックし、案内に沿ってお申し込みください。



【三鷹市勤労者福祉サービスセンター】
お年玉キャンペーン
申込期間：2026年1月8日(木)10:00～1月31日(土)23:59

ご利用にはベネアアカウント登録が必要です。

ベネフィット



カスタマーセンター 0800-9192-919

(フリーコール) 受付時間
全日 10:00-18:00



甲州いちご狩りと

河口湖音楽と森の美術館

「富士山から一番近いフルーツ園」でのいちご狩りと
「河口湖音楽と森の美術館」で
人気の洋食ランチ



日程 3月7日(土)

午前8時 三鷹市役所出発
午後5時30分頃 三鷹市役所解散

参加費

| 区分 | 料金 |
|------|---------|
| 会員 | 12,800円 |
| 同居家族 | 13,300円 |
| 一般 | 15,100円 |

電話受付
抽選

交通 プリンシプル自動車 同等クラス

募集 40名(最少催行人数20名)。抽選
※最少催行人数に達しない場合は中止
※5歳以下の方の参加は応相談

申込方法 サービスセンターへ電話でお申し込み
ください。

申込時に、会員番号・事業所名・参加者名・
日中の連絡先をお伝えください。

申込締切 1月30日(金)

*参加者には後日「しおり」をお送りします。

その他

*添乗員・バスガイド・サービスセンター職員が
同行します。
*2月27日(金)午後5時以降から取消料が発生
します。

行程

三鷹市役所 8:00出発

見晴し園

3種類以上のいちごを畑でもぎ取り、
30分食べ放題。練乳&チョコレート付け放題!



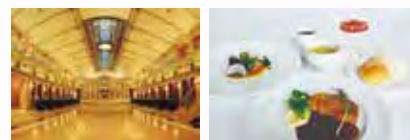
富士山から
一番近い
フルーツ園

里の駅いちのみや

山梨県下最大の道の駅で、地元特産品のお買い物

河口湖音楽と森の美術館

館内見学と「森のレストラン」で人気メニュー
「富士桜ポークのロティ」の昼食



富士山
目の前♪

三鷹市役所 17:30頃

(ご希望の方は三鷹駅北口までお送りします。)

※交通事情等で行程・時間に変更になる場合があり
ます。

※バス車内は禁煙です。

【旅行企画・実施】株式会社 ノースフィールド

世界らん展 2026 —花と緑の祭典—

今回も多種多様ならん展示や販売をメインに、日常を忘れられる華やかな
ひと時をご提供します!

開催期間 2月5日(木)~2月11日(水祝)

会場 東京ドームシティ プリズムホール

枚数 1会員あたり、5枚まで(6~10枚は一般料金)

料金 当日価格2,100円のところ **先着20枚**

会員 1,500円(一般 1,800円)

*保護者同伴の小学生以下は無料

窓口販売
先着順

購入方法 サービスセンター窓口で購入してください。
(電話受付可) 販売:2月4日(水)まで



サービスセンター健康教室 バランスボール

電話受付
先着順

バランスボールを使って静止動作や筋力トレーニングを行い、体幹部（コア）のバランスを整えます。
身体の安定性を高め、姿勢や身体機能の改善を目指してみませんか？

日にち 2月12日（木）、26日（木）どちらか1日だけの参加もOK

時間 午後6時30分～7時30分（受付 午後6時10分から）

会場 三鷹中央防災公園・元気創造プラザ
「SUBARU 総合スポーツセンター」 小体育室

募集 会員・家族 **各回先着20人**

参加費 無料

持ち物 動きやすい服装、タオル（汗ふき用）、飲み物（水分補給用）
※室内履きは不要です（使用可）。

講師 うちだ まり 内田 真理 インストラクター（セントラルスポーツ）

申込方法 サービスセンターへ電話でお申し込みください。
申込締切：1月29日（木）

*参加者には、後日案内書を送付します。

申込時に、会員番号・事業所名・参加者名・電話番号をお伝えください。



内田
インストラクター

東西狂言の会

関東の野村家、関西の茂山家の共演で、
その至芸を、お楽しみいただく東西狂言の会。
春風が心地よき頃、狂言の醍醐味を、
ごゆっくりご堪能ください。



「舟渡聲」



野村万作



野村萬斎



茂山あきら



茂山千之丞

日時・枚数 4月4日（土） 午後2時開演

先着30枚

会場 三鷹市公会堂 光のホール

演出・出演 ふなわたしむこ
「舟渡聲」 野村万作

おにがわら
「鬼瓦」 茂山あきら 茂山千之丞

つりばり
「釣針」 野村萬斎

座席 指定席（通常料金 大人4,000円/高校生以下2,000円）

枚数 1会員あたり4枚まで、会員価格で購入可

料金 大人 会員・家族 3,100円（一般 3,600円）
高校生以下 家族 1,500円（一般 1,800円）

（公演当日学生証拝見）

*未就学児入場不可

*託児サービス

公演当日に1歳～未就学児／500円／定員10名／

申込締切3月21日（土）申込は 株式会社 明日香（0120-165-115）

申込方法 サービスセンターへ、電話でお申し込みください。
申込締切：1月20日（火）

府中市郷土の森博物館

入場券

最新型プラネタリウムが映し出す一億個の星々と、
四季を通じて楽しめるフィールドミュージアム

有効期限 2026年7月5日（日）まで

場所 府中市南町6-32（042-368-7921）

枚数 1会員あたり、各5枚まで **先着30枚**
（6～10枚は一般料金）

購入締切 2月27日（金）

お問い合わせください。

購入方法 サービスセンター窓口で購入してください。

窓口販売
先着順



2026年
1/31（土）～3/8（日）
梅まつり
6月頃
あじさいまつり

| 種類 | 区分 | 会員 |
|-------------------|-------|-----------------------------|
| 入場券 | 大人 | 通常料金300円のところ 200円 |
| | 中学生以下 | 通常料金150円のところ 100円 |
| プラネタリウム観覧付 入場券 | 大人 | 通常料金900円のところ 600円 |
| | 中学生以下 | 通常料金450円のところ 300円 |

※4歳未満無料



使って安心! 使って応援! 使ってお得!

会員事業所 15 店舗で使えるわくわくクーポン

会員事業所の店舗で利用できる“わくわくクーポン”を発行します。

1枚あたり300円補助、お食事や食品等の購入時に、ぜひご利用ください!!

有効期限
3/1日まで

利用店舗一覧 順不同

01 お茶は心の健康 西野園

🏠 井の頭 2-7-23
☎ 0422-48-0278
🕒 10:00~19:00

📅 日曜日

◆ 日本茶・茶器等小売



02 井の頭和菓子処 末廣屋喜一郎

🏠 井の頭 3-15-14
☎ 0422-43-5030
🕒 10:00~19:00

📅 日曜日

(ご節句・
お彼岸などは営業)

◆ 和菓子製造販売



03 御菓子司 さかい

🏠 中原 3-11-5
☎ 0422-43-3640
🕒 9:00~18:00

📅 火曜日
(臨時休業あり)

◆ 和菓子製造販売



04 株式会社文伸／ ぶんしん出版

🏠 上連雀 1-12-17
☎ 0422-60-2211
🕒 9:00~17:40

📅 土曜・日曜・
祝日・年末年始

◆ 東京諸島の島商品・書籍・
「キン・シオタニ」カレンダー他
グッズ販売



05 大山自転車店

🏠 上連雀 8-9-23
☎ 0422-43-7810
🕒 10:00~18:00
(13:00~14:30 除く)

📅 水曜・木曜日

◆ 自転車販売・
修理



06 果物専門店 一富士フルーツ

🏠 下連雀 3-33-7
☎ 0422-43-6554
🕒 9:30~19:00

📅 水曜日 (臨時休業あり)

◆ フルーツ販売 (果物専門店)



07 季寄せ 蕎麦 柏や

🏠 下連雀 3-35-1 三鷹コラル4F
☎ 0422-48-2349
🕒 11:00~22:00 (L.O. 21:00)

📅 正月三ヶ日 4・9月の第二木曜日
(三鷹コラル休館日)

◆ 飲食店 (日本そば・和食等)



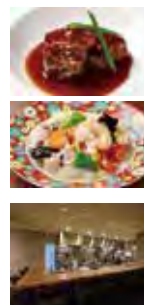
08 本格中華 虎坊

🏠 下連雀 3-36-1
トリコナビル2F
☎ 0422-26-8545
🕒 11:00~15:00
(L.O. 14:30)
17:00~22:00
(L.O. 21:00)

📅 月曜日

(但し: 祝日の場合は翌日)
他月1回連休あり

◆ 本格中華



09 魚 鶴

🏠 下連雀 6-6-71
☎ 0422-48-3131
🕒 11:30~18:00
(ランチは13:00まで)

📅 日曜・祝日

◆ 飲食・小売
(鮮魚等)



利用期間 会報到着後～3月1日(日)

枚数 1会員あたり、300円×3枚

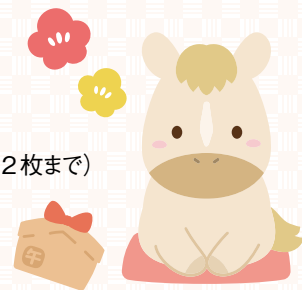
利用方法 ① 下のクーポンに会員番号・会員氏名をご記入の上、切り取って店舗へお持ちください。

② 1会計500円以上の利用で1枚、1,000円以上の利用で2枚、使用できます。(1回あたり、最大2枚まで)

③ 会員および同居のご家族のみ利用可

④ 利用店舗は、P.4～5の利用店舗一覧をご覧ください。

***クーポンの再発行はいたしません。会報の紛失・汚損等にご注意ください。**



10 みたか鷹場そば

🏠 下連雀 9-11-8

☎ 0422-43-8525

🕒 11:00～15:00
17:00～21:00

📅 木曜日

◆ 飲食店
(石臼挽自家製粉
二八そば・
天婦羅)



11 キッスビー 健全食株式会社

🏠 野崎 2-17-34

☎ 0422-32-7433

🕒 9:00～17:30

📅 土曜・日曜・祝日

◆ からだに優しい自然食品などの
販売



12 社会福祉法人にじの会 大沢ハーモニー

🏠 大沢 1-1-43

☎ 0422-26-8620

🕒 月～金
10:30～16:30

📅 土曜・日曜・祝日

◆ パン・クッキー・お豆富・
スモーク品等製造販売



13 社会福祉法人にじの会 オーソレミオ

🏠 大沢 1-6-3

☎ 0422-39-2416

🕒 10:30～17:00

📅 土曜・日曜・祝日

◆ パン・クッキー・
手織り製品・
園芸品・
ハーモニー製品販売



14 社会福祉法人にじの会 ハーモニーガーデン

🏠 調布市深大寺東町 7-47-7

☎ 042-441-1580

🕒 火～金 11:00～17:00
土 11:00～19:00

📅 日曜・月曜日

◆ 本格ナポリピッツア
とパスタ・デザート
などのイタリア料理、
パン・クッキー・お豆富・
スモーク品等販売



15 NPO グレースケア

🏠 下連雀 3-17-9

☎ 0422-70-2805

🕒 9:00～18:00
(サービスは24時間365日)

📅 なし

◆ こどもから高齢者まで
暮らしのサポート
介護、家事代行、
外出・旅行付添い



坂東玉三郎 ～お話と素踊り～ (人間国宝・歌舞伎俳優)

日本芸術界の至宝。洗練された言葉と磨き上げられた芸、その身体一つで美を再現！
立女形の神髄や歌舞伎の魅力に迫る特別企画

日時・枚数 3月11日(水) 午後2時開演 先着10枚

会場 新宿文化センター 大ホール

座席 S席

枚数 1会員あたり、2枚まで

料金 通常料金 8,800 円のところ
会員 6,400 円 (一般料金 7,500 円)

電話受付
先着順

申込方法 サービスセンターへ電話でお申込みください。先着順。

申込締切 1月23日(金)



ジャズ・アット・リンカーンセンター・オーケストラ with ウィントン・マルサリス

20年の時を超えて

—ウィントン・マルサリス率いる、真のジャズが帰ってくる。

日時・枚数 3月19日(木) 午後6時30分開演 先着10枚

会場 東京国際フォーラム ホールA

座席 S席

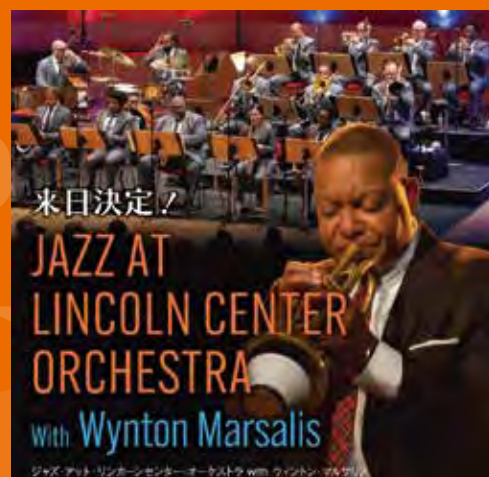
枚数 1会員あたり、2枚まで

料金 通常料金 13,500 円のところ
会員 7,300 円 (一般料金 8,600 円)

電話受付
先着順

申込方法 サービスセンターへ電話でお申込みください。先着順。

申込締切 1月23日(金)



協力：PMC

ガウディ没後100年公式事業

NAKED meets ガウディ展

窓口販売
先着順

会期 1月10日(土)～3月15日(日)

※会期中無休

会場 寺田倉庫G1ビル(品川区東品川2丁目6-4)

枚数 1会員あたり、5枚まで

先着30枚

販売締切 2月27日(金)まで

料金

| 区分 | | 大人 | 小中高生 |
|--------|-----|----------|----------|
| 会員 | 平日 | 1,800円 | 1,200円 |
| | 土日祝 | 2,000円 | 1,400円 |
| (当日料金) | 平日 | (2,700円) | (1,900円) |
| | 土日祝 | (2,900円) | (2,100円) |



マチュピチュ展

平日限定券

会期 開催中～3月1日(日)

※会期中無休

会場 森アーツセンターギャラリー

枚数 1会員あたり、5枚まで

先着30枚

販売締切 2月13日(金)

料金

| 区分 | 一般 | 中高生 | 小学生 |
|--------|----------|----------|----------|
| 会員 | 2,100円 | 1,400円 | 900円 |
| (当日料金) | (2,800円) | (1,900円) | (1,300円) |

窓口販売
先着順



東京都美術館開館100周年記念

スウェーデン絵画 北欧の光、日常のかがやき

会期 1月27日(火)～4月12日(日)

会場 東京都美術館
(東京・上野公園)

枚数 1会員あたり、5枚まで

先着30枚

販売締切 3月19日(木)

料金

| 区分 | 一般 | 65歳以上 | 大学・専門学生 |
|--------|----------|----------|----------|
| 会員 | 1,800円 | 1,200円 | 900円 |
| (当日料金) | (2,300円) | (1,600円) | (1,300円) |

窓口販売
先着順



ウェブ限定 三鷹市勤労者福祉サービスセンター会員特別プラン

箱根小涌園ユネッサン ワンデーパス

ユネッサン(水着エリア)を、サービスセンター会員特別価格で利用できます。

販売・利用期間 2026年3月31日(火)まで

料金 大人(中学生以上)

通常料金2,500円～3,000円のところ

1,800円

子ども(3歳～12歳以下)

通常料金1,400円～1,700円のところ

1,200円

予約方法 <https://x.gd/4Zgxd> または右のQRコードにアクセスして、

必要事項を入力(クレジット決済)。 ※日付指定チケット。購入後のキャンセル・変更不可。

お問い合わせ 箱根小涌園ユネッサン 0460-82-4126



窓口販売中チケット

全て先着順（売切れ次第終了）

窓口販売
先着順

⑨既に規定枚数を購入された方は、お求めいただけません。

*詳細は、会報3月号（364号）・会報6・7月号（367号）・会報10月号（369号）をご確認ください。

よみうりランド

ワンデーパス



2026年3月31日（火）まで有効

1会員あたり、**5枚**まで

会員 **4,000円**

現地にて、アミューズメント
補助券を利用の場合
小学生・シニア：3,500円
3歳～未就学児 1,900円

東武動物公園

法人アトラクションパスセット
（入園＋のりもの乗り放題）



2026年3月31日（火）まで有効

1会員あたり、**5枚**まで

会員 **2,800円**

大人・子供共通
（3歳から有料）

西武園ゆうえんち

入園＋乗り物フリー



2026年3月31日（火）まで有効

1会員あたり、合計**5枚**まで

会員 **大人3,800円**

小人（3歳～小学生）2,800円

高尾山ケーブルカー・リフト

乗車引換券

2026年2月28日（土）まで有効

1会員あたり、**6枚**まで

料金

| 区分 | 大人（中学生以上） | こども |
|--------|-------------|-------------|
| 会員 | 400円 | 200円 |
| （通常料金） | （490円） | （250円） |

*往復必要な方は、2枚購入してください。 ※小学生から有料、未就学児は大人1人につき1人無料。

今回限りの特別料金で幹旋

スパリゾートハワイアンズ チケット

有効期限 2026年3月31日（火）まで

枚数 1会員あたり、**10枚**まで

料金 **特別料金 500円**

大人・子供共通
（3歳から有料）

セサミスポーツクラブ 利用券

有効期限 2026年3月31日（火）まで

枚数 1会員あたり、**10枚**まで

料金 **特別料金 1,200円**

*一部別途料金がかかるものがあります。



ご利用について

- サービスセンター窓口で「利用券」を購入して、ご利用ください。
- 利用時には、必ず「サービスセンターの会員証」をお持ちください。
- ご利用いただけるのは会員と同居の家族です。（18歳以上）

事務局からのお知らせ

○次号（会報第372号）は、3・4月合併号として3月上旬にお届けします。

3・4月号の予告

- 春のチケット販売
西武園ゆうえんち よみうりランド 東武動物公園 ぐるっとパス 他
- プロ野球巨人戦 ● FC東京 ● 大相撲5月場所

本会報はQRコードを使用しています。
QRコードは株式会社デンソーウェブの登録商標です。

所属数

事業所数 326社（前月末比1社減）
会員数 2,316人（前月末比3人減）
（内個人会員151人）令和7年11月30日現在