



# ゆとりわくわくみたか & にゅーす

346号  
2023年 6月  
会報

一般財団法人 三鷹市勤労者福祉サービスセンター

URL <https://www.mitakasc.or.jp>

〒181-0004 東京都三鷹市新川6-35-16

TEL 0422-47-5152 FAX 0422-47-5657

開館受付時間

平日(月~水・金) 午前8時30分~午後5時  
平日(木曜日) 午前8時30分~午後7時

チケット等の転売は、いかなる理由においても固くお断りいたします。

## バスツアー

### 2階建てバスで行く

# 横浜人気スポット

話題の都市型ロープウェイ「YOKOHAMA AIR CABIN」に乗り、  
リニューアルした赤レンガ倉庫でお買い物  
お昼は横浜中華街で北京ダックも含む134品オーダーパイ  
キング食べ放題!

**日程** 7月22日(土) 午前8時 三鷹市役所出発  
午後5時半頃 三鷹市役所解散

参加費	区分	料金(大人)	料金(小学生)
	会員	8,400円	—
	同居家族	8,900円	6,600円
	一般	9,900円	7,600円

**交通** 西郡観光バス(予定)

**募集** 40名(最少催行人数20名)

- ※募集人数を超えた場合は抽選
- ※申込締切時に最少催行人数に達しない場合は中止
- ※未成年者は要保護者同伴、小学生未満の方のご参加を希望される場合はサービスセンターまでご相談ください。

**申込方法** サービスセンターへ電話でお申し込みください。  
申込時に、会員番号・事業所名・参加者名・日中の連絡先をお伝えください。

**申込締切** 6月21日(水)  
\*参加者には後日「しおり」をお送りします。

**その他** \*添乗員・バスガイド・サービスセンター職員が同行します。  
\*7月13日(木)午後5時以降から取消料が発生します。

**実施について** 今後の新型コロナウイルス感染拡大の状況によっては、  
募集人数の変更やツアーが中止になる場合があります。

## 行程

三鷹市役所 8:00 出発

### YOKOHAMA AIR CABIN

世界最先端の都市型循環式ロープウェイで、運河パークから桜木町へ向けて約5分間の空中散歩

### 横浜ニュースパーク

日刊新聞発祥の地・横浜にある情報・新聞の体験型ミュージアムを見学

### 横浜中華街「北京烤鸭店」

北京ダック含む134品食べ放題、オーダーバイキングの昼食。お腹一杯になったら横浜中華街でお買い物。

### 横浜赤レンガ倉庫

歴史的建造物でありながら文化・商業施設として生まれ変わり、昨年末にもリニューアルした赤レンガ倉庫でお買い物。

三鷹市役所 17:30 頃  
(ご希望の方は三鷹駅北口までお送りします。)  
\*交通事情などにより、行程が変更になる場合があります。

【旅行企画・実施】ベストツアー多摩

# 1～6 申込方法

サービスセンターへ、電話でお申込みください。 **申込期限：6/20(火)**

ミュージカル・野球・落語等 チケット

**【抽選】1 美女と野獣**

**【先着順】2 恐竜パーク 3 ジョン・ウィリアムズ 4 プロ野球巨人戦 5 三遊亭兼好独演会** **【希望者】6 ムーミンバレーパーク**

## 1 劇団四季 『美女と野獣』

ディズニーミュージカル

電話受付  
抽選

**日時・枚数** ① 9月23日(土・祝) 午後12時30分開演 抽選10枚  
② 9月24日(日) 午後12時30分開演 抽選10枚

**場所** 舞浜アンフィシアター (JR舞浜駅)

**座席** S席ファミリーゾーン

**枚数** 1会員あたり、合計2枚まで

\*同居家族のお子様(3歳～小学生)は追加可。  
サービスセンターまでご相談ください。



**料金**

区分	会員・家族
大人 (中学生以上)	通常料金13,200円のところ <b>10,600円</b>
子ども (3歳～小学生)	通常料金6,600円のところ <b>5,600円</b>

\*3歳未満入場不可。3歳以上有料(膝上観劇不可)  
\*あっせん料金は、当センターの補助をつけた金額となります。

**申込期限** 6月20日(火)

## 2 リアル恐竜ショー 恐竜シリーズ 第3弾! 恐竜パーク2023 見て、学んで、楽しめるショー

**日時・枚数** 8月7日(月) 午後1時開演  
先着10枚

**場所** 新宿文化センター 大ホール

**席種** 全席指定

**枚数** 1会員あたり合計4枚まで、会員価格で購入可

**料金** 通常料金 大人3,500円のところ

**会員 2,500円**

(一般 3,000円)

\*3歳以上有料、2歳以下膝上鑑賞無料  
(座席が必要な場合は有料)

**申込期限** 6月20日(火)

電話受付  
先着順



## 3 ジョン・ウィリアムズ：フルオーケストラコンサート ようこそジョン・ウィリアムズの世界へ

**日時・枚数** 8月6日(日) 午後3時開演 先着10枚

**場所** 東京国際フォーラム・ホールA

**出演** 指揮：佐々木新平  
管弦楽：神奈川フィルハーモニー管弦楽団  
\*ジョン・ウィリアムズ本人の出演はございません。

**座席** S席

**枚数** 1会員あたり2枚まで、会員価格で購入可

演奏プログラム

「スーパーマン」「ジョーズ」「E.T.」  
「スター・ウォーズ」「ハリリー・ポッター」ほか

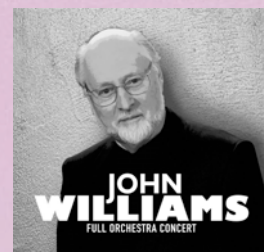
**料金** 通常料金 S席7,800円のところ

**会員 5,900円** (一般 7,100円)

\*未就学児入場不可

\*映画映像による演出はございません。

**申込期限** 6月20日(火)



電話受付  
先着順

## 4 プロ野球 巨人公式戦観戦チケット 8月

対戦カード	日時	スペシャルデー
巨人 VS ヤクルト	8/2(水) 18:00～	ビール
巨人 VS 阪神	8/8(火) 18:00～	—
巨人 VS DeNA	8/13(日) 14:00～	—
巨人 VS ヤクルト	8/23(水) 18:00～	ビール、お徳デー
巨人 VS 阪神	8/26(土) 18:00～	—

ビール半額デー ■ お徳デー：東京ドームグループ利用券500円プラス

**場所** 東京ドーム

**座席** 指定席A + 東京ドームグループ利用券  
(一般5,800円) (1,000円分)

・1塁・3塁の席指定不可  
・東京ドームグループ利用券：有効期限があり、またおつりはできません。

**枚数** 各日 先着8枚

・1会員あたり、合計6枚まで(複数試合の申込可)

**料金** 会員 5,700円

**申込締切** 6月20日(火)まで

電話受付  
先着順

5

## 三遊亭兼好独演会



心地よい毒が  
癖になる、  
爆笑落語を  
お楽しみください。

日時・枚数 10月14日(土)  
夜の部 午後6時開演 先着20枚

会場 三鷹市芸術文化センター 星のホール

座席 指定席(通常料金 大人3,000円/高校生以下1,000円)

枚数 1会員あたり合計4枚まで、会員価格で購入可

区分	大人	高校生以下
会員	2,300円	700円
一般	2,700円	900円

電話受付  
先着順

(公演当日学生証拝見)

\*未就学児入場不可

\*託児サービス：公演当日に1歳～未就学児/500円/定員10名  
申込締切9月30日(土)/申込は三鷹市芸術文化センター 0422-47-5122

申込期限 6月20日(火)

## 6 ムーミンバレーパーク

1デーパス

通常料金より最大1,400円お得なチケットです!

有効期間 2024年3月31日(日)まで

場所 埼玉県飯能市宮沢327-6

枚数 1会員あたり、合計5枚まで

料金 通常料金 大人3,600円/小人2,200円のところ

会員 大人 2,200円  
子供(4歳~小学生) 1,200円

\*来園前に公式サイトをご覧ください。

申込締切 6月20日(火)

電話  
受付



Moi  
Club

企業向け福利厚生サービス

## ムーミンバレーパーク「モイクラブ」Moi Club

チケット購入システムが変更になりました。

「クーポンコード」の利用で優待価格にて購入いただけます。

☆デジタルチケット限定☆1デーパスの購入方法

- [1] 新システム：アンビュアのチケット購入画面に進む
- [2] 来園日を選択して枚数を入力
- [3] クーポンコードを入力して優待価格を適用

購入後 登録したメールアドレスにデジタルチケットが届きます。

【利用限度】期間中、1アカウント1回まで

購入ページ <https://metsa-hanno.com/feature/18558/>

クーポンコード「sE2tYJvQ」(2024年3月末まで)



1デーパス料金

区分	通常当日料金	優待料金
大人(中学生以上)	3,600円	3,100円
小人(4歳~小学生)	2,200円	1,700円

お申込みの際は、会員証を  
ご用意ください

チケット等をお申込みいただく際に、会員番号を確認させていただく場合がありますので、

- ・お電話でのお申込みの際は、お手元にご用意ください。
- ・ご来所の際には、会員証をご提示ください。

※MARCLやクラブフジタなどに直接お申込みいただく場合も同様です。

## 7～10 購入方法

サービスセンター窓口で購入してください。お電話でもお申し込みいただけます。

窓口販売チケットのご案内

全て  
先着順

7 都内共通入浴券 8 スパリゾートハワイアンズ 9 西武園ゆうえんち  
10 特別展 古代メキシコ —マヤ、アステカ、テオティワカン

## 7 都内共通入浴券

東京都公衆浴場業生活衛生同業組合に加入している都内の銭湯およそ450軒（三鷹市内：千代乃湯、春の湯、アサヒトレンド21朝日湯、のぼり湯）でご利用になれます。

窓口販売  
先着順

内容 大人券（500円券）10枚綴り（中学生以上大人）

購入方法 6月15日（木）よりサービスセンター窓口で販売いたします。

有効期限 2024年6月30日（日）  
※窓口販売開始日より使用可

電話でもお申し込みいただけます。

枚数 1会員あたり2冊まで  
一般 1冊のみ

先着120冊、売り切れ次第終了となります！

料金 会員1冊4,000円 一般1冊4,700円

その他 ご利用になれる銭湯等詳細は下記ホームページをご覧ください。<http://www.1010.or.jp/>

## 8 スパリゾートハワイアンズ チケット

先着50枚  
（売切れ次第終了）

有効期間 2024年3月31日（日）まで  
※営業時間、休館日につきましては公式ホームページをご確認ください。

窓口販売  
先着順

場所 福島県いわき市

枚数 1会員あたり、10枚まで  
②既に規定枚数を購入された方は、お買い求めいただけません。

内容 ●ウォーターパーク・スプリングパーク・江戸情話与市・スパガーデンパレオ共通の入場券（大人～幼児共通 \*3歳から有料）

料金 通常料金 大人（中学生～）3,570円、小学生2,250円、幼児（3歳～）1,640円のところ

会員 600円 **スペシャル料金**



## 9 西武園ゆうえんち

夏季は、プールも利用可  
7/14プールOPEN！

先着 大人50枚 / 小人20枚  
（売切れ次第終了）

入園券+乗り物フリー

窓口販売  
先着順

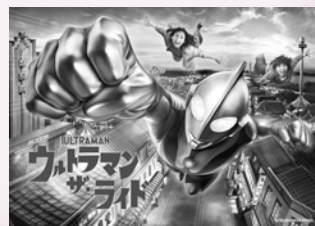
有効期間 9月30日（土）まで

枚数 1会員あたり、合計5枚まで  
②既に規定枚数を購入された方は、お買い求めいただけません。

料金 通常料金 大人4,400円 / 小人3,300円（夏季変更予定）のところ  
会員 大人（小人共通） 3,700円  
小人（3歳～小学生） 2,800円

購入期限 先着順・売切れ次第終了！

ご注意  
7/13（木）までお子様無料キャンペーン実施中のため、サービスセンターで販売しているチケット（キャンペーン対象外）より安くなる場合があります。キャンペーンの詳細は西武園ゆうえんちホームページをご覧ください。



©TSUBURAYA PROD.

## 10 特別展 古代メキシコ —マヤ、アステカ、テオティワカン

前売  
入場券

レイナ・ロハ  
マヤの「赤の女王」、  
奇跡の初来日！

窓口販売  
先着順

会期 6月16日（金）～9月3日（日）  
【休館日】月曜日、7/18（火） \*ただし7/17（月・祝）、8/14（月）は開館

場所 東京国立博物館 平成館（上野公園）

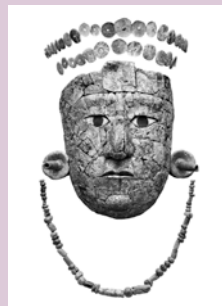
枚数 1会員あたり、5枚まで（6～10枚は一般料金）

料金 通常料金 一般2,200円のところ

先着30枚  
（売切れ次第終了）

会員 1,500円

・中学生以下、障がい者とその介護者1名無料（入館時に学生証、障がい者手帳等を提示）  
・高校生、大学生の方は、現地販売窓口等でご購入ください。



赤の女王のマスク・冠・首飾り マヤ文明、7世紀後半 バレンケ、13号神殿出土  
アルベルト・ルス・ルイエ バレンケ遺跡博物館蔵  
©Secretaría de Cultura-INAH-MEX. Foto: Michel Zabé

無農薬 吉野果樹園 (野崎) で

「100g割引券」  
を発行します

# ブルーベリー摘みとり体験

無農薬・無灌水・地植え栽培により、自然本来のかたちに近い状態で栽培されたブルーベリーは、その品種が持つ本来の味を存分に発揮!

ブルーベリーの“本当の美味しさ”をぜひご体験ください。

**ご利用方法** この会報に印刷されている「100g割引券」に会員番号・会員名を書いて切り取ってお使いください。

100g割引券は摘み取り終了後、現地スタッフにお渡しください。(1人1枚)

※3歳以上1人につき入園料が別途300円かかります。

現地でお支払いください。

※100gを超えた分は、現地で精算してください。

※割引券は、期間中1会員2枚まで使用できます。

(家族同伴の場合は1回で2枚使用可)

※会員番号の記載もれにご注意ください。

**場所** 吉野果樹園 第1～第3農園 (三鷹市野崎3丁目、4丁目)  
第2農園のみ駐車場あり。

※満車の際は、近くのコインパーキングをご利用ください。

**期間** 6月17日～8月中旬まで (気候により終了が早まる場合あり)

**摘み取り時間** 午前8:00～正午 (11:30頃最終入園) ※実がなくなり次第終了

- その他**
- ブルーベリー摘み取り中の試食はできませんが、食べ放題ではありません。
  - 来園の際には水分補給、熱中症予防の用意をお願いします。
  - 気候の関係から6月は収穫量が少なくなる場合があります。
  - 実をベストな状態に保つためローテーション開園を行っており、開園場所は曜日によって異なります。また、台風被害等の状況により臨時休園になる場合があります。ご来園前にホームページをご確認ください。

<https://yoshino-kajuen.tokyo/>

**問い合わせ** ☎ 0422-31-6831



INFORMATION

開園予定日 水曜日 第1農園 東京都三鷹市野崎3-12  
木曜日 第2農園 東京都三鷹市野崎4-6  
土曜日 第3農園 東京都三鷹市野崎4-8

開園時間 午前8:00～正午 (実がなくなり次第終了)

入園料 1名様 300円 (3歳未満は無料)

ブルーベリー 持ち帰り 250円/100g

※開園日は変更になることもあります。



## 11～12 購入方法

サービスセンター窓口で購入してください。お電話でもお申し込みいただけます。  
レストラン予約後の購入をおすすめします。  
その際、当サービスセンターの食事券を使用する旨をお伝えください。

窓口販売 お食事券のご案内

購入期限：9/29（金）

# 11 京王プラザホテル新宿

スーパーbuffet「グラスコート」 ランチbuffet券  
和食「かがり」 ランチ券



画像はイメージ（季節により変わります）

**有効期間** 6月1日（木）～9月30日（土）  
\*除外日：なし

**場所** 京王プラザホテル新宿  
【要予約】TEL 03-3344-0111

**枚数** 1会員あたり、各5枚まで  
(6～10枚は一般料金)

窓口販売

### 内容・料金

レストラン	内容	会員料金
本館 2F スーパーbuffet グラスコート	<b>ランチbuffet (大人)</b> 平日 11:30～15:00 (2時間制) 土日祝日 一部 11:30～13:20 二部 13:45～15:35 (110分制)	通常料金 7,000 円のところ <b>5,300 円</b> (一般 6,300 円)
本館 2F 和食 かがり	<b>ランチ (季節御膳)</b> 11:30～14:30	通常料金 5,600 円のところ <b>4,200 円</b> (一般 5,000 円)

※税・サービス料込 ※他割引・優待との併用はできません。

※メニュー内容は、京王プラザホテル公式HPをご覧ください。https://www.keioplaza.co.jp

# 12 吉祥寺聘珍樓

平日 アフタヌーンティー券  
ランチ&ディナー券 (吉祥之筵)

※ランチ&ディナー券は土日祝日も可

**有効期間** 6月1日（木）～9月30日（土）\*除外日：不定休

**場所** 吉祥寺聘珍樓 【要予約】TEL 0422-21-0188

**枚数** 1会員あたり、各5枚まで (6～10枚は一般料金)

窓口販売

チケット種類	会員料金	注意事項
平日 アフタヌーンティー 11:00～15:00 L.O.13:00 <b>1名様より</b>	通常料金 4,180 円のところ <b>3,200 円</b> (一般 3,800 円)	※土日祝日にご利用の場合は 「ホリデーランチ」になります。
ランチ&ディナー券 (吉祥之筵) 平日 11:00～14:00、17:00～21:00 土日祝日 11:00～21:00 <b>2名様より</b>	通常料金 7,480 円のところ <b>5,700 円</b> (一般 6,800 円)	*全時間帯利用可



イメージ

※税・サービス料込

※他割引・優待との併用はできません。

※メニュー内容は、聘珍樓HPをご覧ください。

https://www.heichin.com

事務局からのお知らせ ○次号（会報第347号）は、7・8月合併号として7月上旬頃発行いたします。

## 7・8月号の予告

- 高尾山ハイキング 9月30日（土）
- 連合会合同ツアー 10月15日（日）から17日（火）
- 立川シネマシティ映画鑑賞券

## 所属数

事業所数 367社（前月末比2社減）  
会員数 2,525人（前月末比79人減）  
（内個人会員174人）令和5年4月30日現在