



ゆとりわくわくみたか & にゅーす

330号
2022年 1月
会報

一般財団法人 三鷹市勤労者福祉サービスセンター

URL <https://www.mitakasc.or.jp>

〒181-0004 東京都三鷹市新川6-35-16

TEL 0422-47-5152 FAX 0422-47-5657

開館受付時間

平日(月~水・金) 午前8時30分~午後5時
平日(木曜日) 午前8時30分~午後7時

新年明けまして おめでとうございます

会員の皆様には、ご家族とともに、お健やかに新年を迎えられたこととお喜び申し上げます。

旧年中は、格別のご支援を賜り、厚く御礼申し上げます。

さて、新型コロナウイルスの感染拡大は、社会環境の変化とともに、人々の生活に大きく影響を及ぼすことになりました。渡航制限や外出自粛要請などから、人の流れに変化が見受けられ、経済・雇用の不安化とともに、過去の経済危機と同様に人々は将来不安を抱え、さらに「人との接触制限」、「健康への不安」が加わることで、過去の経済危機以上に悪影響が及ぶものと考えられています。

このような社会情勢の中、当センターでは、「コロナに負けない! くらしと仕事応援プロジェクト」を令和2年度に引き続き実施しております。

2022年は、十干が「壬(みずのえ)」、十二支が「寅」の年にあたり、干支は「壬寅(みずのえとら)」となります。「壬寅」は、「陽氣を孕み、春の胎動を助く」、冬が厳しいほど春の芽吹きは生命力に溢れ、華々しく生まれる年になるという意味を表しています。

本年は、ウイズコロナ、アフターコロナ社会における社会経済活動をどのように進めていくことが課題と言われています。当センターでは、コロナ禍の厳しい状況ではありますが、「壬寅」にあやかり、新たなライフスタイルに応じた福利厚生を目指していきます。

理事をはじめ、評議員、事務局一同、本年も働く皆様のお役に立てるよう努めてまいりますので、どうぞよろしくお願い申し上げます。

一般財団法人 三鷹市勤労者福祉サービスセンター

理事長 古瀬 英子

本年もよろしくお願ひいたします

| | | | | | | | | | | | | | | | | | | |
|-------------|-------------|-------------------|-----------------|----------------|----------------|------------|-----------------|-----------|------------|--------------|--------------|--------------|----------|------------------|------------------|------------------------|------------------|-------|
| 評議員 | 評議員 | 評議員 | 評議員 | 評議員 | 評議員 | 評議員 | 評議員 | 評議員 | 監事 | 監事 | 理事 | 理事 | 理事 | 理事 | 理事 | 常務理事 | 副理事長 | 理事長 |
| 川鍋 章人 | 川久保 享 | 岡本 弘 | 市原 勝彦 | 武仲 常義 | 鈴木 唯雅 | 児嶋 忠司 | 岡 正典 | 紫野 あすか | 古園 純一 | 星 雅典 | 吉野 建作 | 佐藤 和美 | 久保田 輝男 | 門田 康一 | 坂本 恭一 | 吉田 克秀 | 垣花 満 | 古瀬 英子 |
| (三鷹市生活環境部長) | (三鷹商工会事務局長) | (社)三鷹市社会福祉協議会常務理事 | (連雀地区住民協議会事務局長) | (東都工業(株)代表取締役) | (栄見産業(株)代表取締役) | (株)三成代表取締役 | (株)三鷹金属化工所代表取締役 | (三鷹市議会議員) | (三鷹市会計管理者) | (星雅典税理士事務所長) | (株)吉野ビル代表取締役 | (山下産業(株)取締役) | (サン企画代表) | (株)丸利根アベックス代表取締役 | (株)ハウジング・エス代表取締役 | (三鷹市勤労者福祉サービスセンター事務局長) | (三鷹市生活環境部調整担当部長) | |

(順不同)

会員加入促進

入会金0円(ゼロ円)キャンペーン実施中!

既に参加をされている事業所で未加入の社員さん、
アルバイトやパートの方も対象です。この機会にぜひご加入ください!!

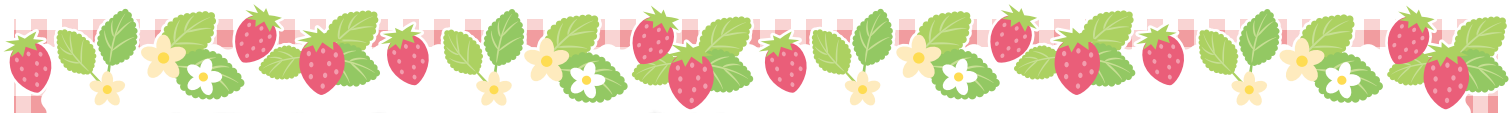
特典1. 新規に参加された方は、入会金が無料です

特典2. 新規加入の事業所にクオカード(1,000円相当)を進呈します

☆小さな負担で大きなサービス! 1ヶ月会費ワンコイン(1人500円)で、遊園地・動物園・水族館・博物館・美術館の見学、宿泊施設利用、レストランのランチやディナーなど、様々なシーンでお役に立ちます。

—お知り合いの事業所をご紹介ください!—

☆お知り合いの事業所をご紹介ください。ご紹介いただいた事業所が加入された場合、紹介者にクオカード(1,000円相当)を進呈します☆



三浦半島いちご狩りと 大河ドラマ館「鎌倉殿の13人」



イメージ

電話受付
抽選



イメージ

日程 3月5日(土) 午前7時30分 三鷹市役所出発
午後6時頃 三鷹市役所解散

参加費 **会員** 10,000円
同居家族 10,500円
一般 11,800円
*子ども料金は、お問い合わせください。



イメージ

交通 和光観光バス(予定)

募集 60名(最少催行人員25名)
*募集人数を超えた場合は抽選

申込方法 サービスセンターへ電話でお申し込みください。
申込時に、会員番号・事業所名・参加者名・日中の連絡先をお伝えください。

申込締切 1月26日(水)
*参加者には後日「しおり」をお送りします。

その他 *添乗員・バスガイド・サービスセンター職員が同行します。
*旅行開始日の5日前から取消料が発生します。
*新型コロナウイルス感染拡大防止対策として、以下の取り組みを行います。
1. バスの乗車人数を大幅に制限いたします。
2. マスク着用、当日検温、車内飲食の自粛、手指消毒などのご協力をお願いします。

実施について 今後の新型コロナウイルス感染拡大の状況によっては、募集人数の変更やツアーが中止となる場合があります。

行程

三鷹市役所 7:30出発

川名農園【園内30分食べ放題】
完熟いちごをご堪能ください。農園では練乳も販売。(持参も可)

大型農産物直売所すかなごっそ
地元とれたて野菜の直売所。鮮魚や葉山牛も。

鎌倉・峰本本店【昼食・和食膳】
創業85年の老舗店。作り置きをしないが信条!

大河ドラマ館「鎌倉殿の13人」
今年の大河ドラマ「鎌倉殿の13人」の資料館。

鎌倉の街を自由散策

三鷹市役所 18:00頃到着
(ご希望の方は三鷹駅までお送りします。)

*交通事情などにより、行程が変更となる場合があります。
【旅行企画・実施】 株式会社緑トラベル



[舞台] — 東宝創立90周年記念作品 —

千と千尋の神隠し

Spirited Away



日時 ① 3月12日(土) 午後1時~ 抽選10枚
② 3月21日(月・祝) 午後1時~ 抽選10枚

場所 帝国劇場

原作 宮崎駿 **演出** ジョン・ケアード

出演 ① 3/12 橋本環奈・三浦宏規・菅原小春・
咲妃みゆ・田口トモロヲ・夏木マリ 他
② 3/21 上白石萌音・三浦宏規・辻本知彦・
咲妃みゆ・橋本さとし・夏木マリ 他

座席 S席

枚数 1会員あたり、2枚まで

料金 通常料金 大人14,500円のところ
会員 11,000円

申込方法 サービスセンターへ、電話でお申し込み
ください。1月19日(水) 締切(抽選)

電話受付
抽選

申込方法

【先着順】 1 プリンسアイスワールド 2 三月歌舞伎公演 3 毒薬と老嬢 4 三山ひろしコンサート

申込期間

サービスセンターへ、電話でお申込みください。(先着順)

TEL 0422 (47) 5152

枚数 1会員あたり、各公演2枚まで(同居家族分は、会員料金で追加購入ができます)

受付 平日8:30～17:00

会報到着後～1/26(水)

1

プリンスアイスワールド 2021-2022 東京公演

「Brand New Story II」
～Moving On!～



日時・枚数 ① 2月26日(土) 午後4時～ 先着10枚
② 2月27日(日) 午前11時30分～ 先着10枚

場所 ダイドードリンコアイスアリーナ(「東伏見」駅前)

出演 プリンスアイスワールドチーム

ゲスト 未定 席種 S席

料金 通常料金 大人10,000円/子ども5,000円のところ
会員・家族 大人 **7,600円** (一般9,000円)
子ども **3,800円** (一般4,500円)
(4歳～小学生)

申込期限 1月26日(水)

電話受付
先着順

2

国立劇場

三月 歌舞伎



歌舞伎名作入門

日時・枚数 3月12日(土) 12:00(予定) 先着10枚

場所 国立劇場 大劇場

演目 鋭意選定中 ※詳細は国立劇場HPをご覧ください。

出演 尾上菊之助ほか

座席 一等席

料金 通常料金 大人8,000円のところ
会員・家族 **6,000円** (一般7,200円)
*未就学児の入場不可

申込期限 1月26日(水)

電話受付
先着順

3

新橋演舞場 三月 公演

毒薬と 老嬢

久本雅美 × 藤原紀香
初タッグ



日時・枚数 ① 3月18日(金) 午後4時00分～ 先着10枚
② 3月19日(土) 午前11時30分～ 先着10枚

場所 新橋演舞場

出演 久本雅美、藤原紀香 ほか

座席 1等席

料金 通常料金 12,000円のところ
会員・家族 **8,100円** (一般9,600円)
*未就学児の入場不可

申込期限 1月26日(水)

電話受付
先着順

4

三山ひろし コンサート 2022

～歌の宝石箱～



電話受付
先着順

日時・枚数 3月27日(日) 午後3時～ 先着20枚

場所 府中の森芸術劇場 どりーむホール

座席 全席指定

料金 通常料金 6,500円のところ
会員・家族 **4,900円** (一般5,900円)
*未就学児の入場不可

申込期限 1月26日(水)



人気の「ギフトカード」 あっせん

3種類のカードから、お好きなカードをお選びいただけます！

枚数 1会員あたり、下記の**A B C**の中から、合計**2枚**まで
(③ユニクロカードは、1枚のみ)

料金 5,000円分 ⇒ **4,500円**

申込方法 **A～C**のカードの中から、合計**2枚**までお申し込みいただけます。
組み合わせ自由、同じ種類のカード**2枚**でもOK! (③ユニクロカードは、1枚のみ)
申込締切：1月26日(水)

電話申込
1/26(水)まで

電話
受付

引換期間
2/14(月)～2/28(月)

注) 必ず期間中にお引換えください。

A QUO カード (クオ・カード)

- 内容**
- コンビニエンスストア、ファミリーレストラン、ドラッグストア 書店など全国約6万のお店で利用できるプリペイドカード
 - 額面 5,000円分
 - 有効期限なし、カードの残額がなくなるまで何度でも利用できます。



申込締切
1/26(水)

料金 会員 **4,500円**



B 子供のためのギフト券 こども商品券

- 内容**
- 全国の約5,500店舗の加盟店で、玩具、ベビー・こども用品、遊園地・水族館等の入場券、タクシーの運賃のお支払いなどに利用できます。
 - 加盟店
百貨店・量販店・専門店・トイザらスやアカチャンホンポ他
 - 額面 5,000円分 (500円×10枚)
 - 有効期限 2026年12月31日



申込締切
1/26(水)

料金 会員 **4,500円**

C ユニクロギフトカード

- 内容**
- 全国のユニクロ店舗、またはオンラインストアで利用できます。
 - 額面 5,000円分
 - 有効期限 2025年1月末
*有効期限後のカードは無効となり、残高の払い戻しはできません。
 - 枚数 1会員あたり、1枚のみ



申込締切
1/26(水)

料金 会員 **4,500円**
(額面5,000円に対し、サービスセンターが500円を補助)

新宿プリンスホテル

ブッフェダイニング プリンスマルシェ B2



※画像はイメージ

有効期間 1月11日(火)~3月31日(木)
*除外日:なし *定休日:月・火曜日

ランチ券 **ディナー券**

場所 新宿プリンスホテル B2F
【要予約】当サービスセンターの食事券を使用する旨をお伝えください。
☎03-3205-1124
(10:00~17:00)

枚数 1会員あたり、各**5枚**まで
(6~10枚は一般料金)

購入方法 サービスセンター窓口で販売
販売:3月25日(金)まで
(レストラン予約後の購入をおすすめします。)

内容・料金

| 内容 | 区分 | 会員料金 |
|---------------------------|----|------------------------------------|
| ランチーフブッフェ 11:30~15:00 | 大人 | 通常料金 3,520 円のところ 2,600 円 |
| ディナーーフブッフェ 17:00~21:30 | 大人 | 通常料金 5,500 円のところ 3,500 円 |

※税・サービス料込
※小学生・幼児(4歳~)は、現地に於て優待料金で利用できます
※他割引・優待との併用はできません。

窓口販売

渋谷エクセルホテル東急

レストラン「アビエント」 日本料理「旬彩」 ランチ券



渋谷駅直結! アクセス抜群!! ホテル最上階、地上100mの絶景を臨むレストラン

有効期間 1月11日(火)~3月31日(木)
*除外日:なし

枚数 1会員あたり、各**5枚**まで(6~10枚は一般料金)

場所 渋谷エクセルホテル東急25F(渋谷駅直結)
【要予約】レストラン「アビエント」☎03-5457-0132
日本料理「旬彩」☎03-5457-0131
(受付時間 12:00~20:00)

購入方法 サービスセンター窓口で販売
販売:3月25日(金)まで
(レストラン予約後の購入をおすすめします。)

窓口販売

| 区分 | アビエント | 日本料理「旬彩」 |
|----|--|--|
| | 11:30~15:00 (L.O.14:00) | 11:30~15:00 (L.O.14:00) |
| 内容 | プリフィックスランチ (前菜、本日のプチスープ、魚料理または肉料理 デザート、食後の飲み物) + ワンドリンク付 | 旬彩弁当 (小鉢、造り、揚物、焼物、煮物、蒸物、食事、香物 留楓、デザート) + 食後コーヒータ |
| 会員 | 通常料金 4,870 円のところ 3,300 円 | 通常料金 4,870 円のところ 3,300 円 |



※税・サービス料込 ※画像はイメージ
※他割引・優待との併用はできません。

聘珍樓 吉祥寺店・横濱本店共通

ランチ券
ディナー券

有効期間 1月11日(火)~3月31日(木) *除外日:なし

場所 吉祥寺聘珍樓、聘珍樓横濱本店
【要予約】当サービスセンターの食事券を使用する旨をお伝えください。
吉祥寺店 ☎0422-21-0188
横濱本店 ☎045-681-3001

営業時間 店舗により異なります。店舗ホームページにてご確認ください。<https://www.heichin.com>

枚数 1会員あたり、各**5枚**まで(6~10枚は一般料金)

購入方法 サービスセンター窓口で販売
販売:3月25日(金)まで
(レストラン予約後の購入をおすすめします。)

窓口販売



横濱本店玄関



料理イメージ

内容・料金 ○各コース2名様から受付

| 内容 | 会員料金 |
|--|---------------------------------------|
| ランチコース 二種前菜の盛り合わせ/クコの美とエノキ茸入りフカヒレスープ/海老のチリソース/点心二種/マーボー豆腐/豚バラ肉と水菜入りチャーハン/杏仁豆腐 (全7品) | 通常料金 4,950 円のところ 3,800 円 |
| ディナーコース ~ランチタイムも利用可~ 三種前菜の盛り合わせ/エノキ茸・とび入りフカヒレスープ/海老のチリソース/春巻き/イカとナスのガーリック蒸し/ハチノスの沙茶醤煮込み/ジャコと水菜入りチャーハン/杏仁豆腐 (全8品) | 通常料金 6,050 円のところ 4,600 円 |

※市場の入荷状況により内容が変更となる場合があります。※税・サービス料込
※メニュー・食事券とも、吉祥寺店・横濱本店共通です。

バンクシー展 天才か反逆者か

平日1月券 平日2月券

世界で300万人動員の展覧会、遂に東京へ。



- 内容**
- 1月券と2月券、2種類のチケットを販売します。
 - 有効期間中の平日1回利用できます。(土・日・祝日利用不可)
 - ② 入場の際、今回販売するチケットは、混雑状況によりお待ちいただく場合がありますので、予めご了承ください。

有効期間 1月券：1月1日～1月31日の平日
2月券：2月1日～2月28日の平日 *2/24(木) 休館

会場 WITH HARAJUKU (原宿駅前)

料金

| 区分 | 大人 | 大・専・高 | 中学生以下 |
|-------|----------|----------|----------|
| 会員・家族 | 1,300円 | 1,200円 | 900円 |
| (当日券) | (1,800円) | (1,600円) | (1,200円) |

* 未就学児無料

購入方法 サービスセンター窓口で販売
販売：2月末まで(先着20枚)

窓口販売

御大典記念 特別展 よみがえる正倉院宝物 —再現模造にみる天平の技—

前売入場券

本展では、天平の美と技に挑戦した再現模造の逸品を集めてご紹介します。

会期 1月26日(水)～3月27日(日) ※会期中展示替えあり

会場 サントリー美術館 (東京ミッドタウン ガレリア3F)

料金

| 区分 | 大人 | 大学・高校生 |
|-------|----------|----------|
| 会員・家族 | 900円 | 600円 |
| (当日券) | (1,500円) | (1,000円) |

* 中学生以下無料
* 障がい者手帳をお持ちの方は、ご本人と介護の方1名様のみ無料



窓口販売

模造 黄銅合子
正倉院事務所蔵

購入方法 サービスセンター窓口で販売
販売：2月末まで



前売入場券



ジュアン・ミロ
《絵画(カタツムリ、女、花、星)》
1934年
油彩、キャンバス
国立ソフィア王妃芸術センター
Photographic Archives Museo Nacional
Centro de Arte Reina Sofía, Madrid
©Successió Miró / ADAGP, Paris &
JASPAR, Tokyo, 2021 E4304

会期 2月11日(金・祝)～4月17日(日)
※2/15(火)、3/22(火)は休館

会場 Bunkamura ザ・ミュージアム (渋谷)

料金

| 区分 | 大人 | 大・専・高 | 中学・小学生 |
|-------|----------|----------|--------|
| 会員・家族 | 1,200円 | 600円 | 300円 |
| (当日券) | (1,800円) | (1,000円) | (700円) |

注意事項 会期中の全ての土日祝、および最終週の4月11日(月)～4月17日(日)は【オンラインによる入場日時予約】が必要となります。

購入方法 サービスセンター窓口で販売
販売：3月18日(金)まで

窓口販売

テーブルウェア・フェスティバル 2022

窓口販売

～暮らしを彩る器展～

入場券

開催期間 1月29日(土)～2月6日(日)

会場 東京ドームシティ内プリズムホール・ギャラリー アーモ・東京ドームホテル (B1 宴会場)
* 2/4 (金)～2/6 (日) は、ホテルでの開催はありません。

通常価格2,000円のところ

料金 会員・家族 1,400円
一般 1,700円

* 小学生以下は無料 (大人の付添が必要)

国内外の様々なブランド・産地の展示コーナーをはじめ、ステージイベントでの著名人によるトークイベントもお楽しみいただけます。



販売期間 サービスセンター窓口で販売
販売：1月28日(金)まで

セサミ スポーツクラブ 利用券

今回限りの特別料金で斡旋

有効期間 2022年3月31日まで

枚数 会員1人につき、
後期 (2021年10月～2022年3月) に25枚まで購入できます。

金額 特別料金 会員 1,100円 **今回限り**
* 一部別途料金がかかるものがあります。

購入方法 サービスセンター窓口で販売中!
売り切れ次第、今年度の販売は終了!!

窓口販売



ご利用について

- サービスセンター窓口で「利用券」を購入して、ご利用ください。
- 利用時には、必ず「サービスセンターの会員証」をお持ちください。
- ご利用いただけるのは会員と同居の家族です。(18歳以上)

スマホで購入!
お得に入園しよう!!

ムーミンバレーパーク

[新規提携施設]



優待価格で前売りチケットが購入できます。
(一度のチケット購入につきおとな・子ども各5枚まで)
当日窓口(チケットブース)での割引ございません。
事前にご購入ください。
「モイクラブ」は、ムーミンバレーパークの福利厚生サービスです。

当日パークのエントランスで
スマホにて購入画面をご提示ください。



優待価格でのチケット購入

| 1デーパス (日付指定) | 優待料金 | | 一般料金 |
|--------------|------------------------|--------|--------|
| | 1/8～2/27 (キャンペーン価格) | 2/28以降 | |
| おとな (中学生以上) | 2,500円 | 2,700円 | 3,200円 |
| 子ども (4歳～小学生) | 1,400円 | 1,500円 | 2,000円 |

その他

- メッツァビレッジクーポンブック進呈 会員専用画面の提示でクーポンブックをプレゼント!
- イベント先行体験メッツァで開催されるイベントをいち早く先行体験できるチャンス!

《チケット購入方法》 スマホにて各自申込 ⇒ 当日、スマホ購入画面を提示

1. QRコードで専用サイトにアクセスし、右記パスワードを入力
2. 日付・購入枚数を選択し、支払決済(クレジットカード等)をする。



パスワード: mvp21177T



くらしと仕事
応援プロジェクト

おうちでお花見を！暮らしにみどりを！！

大島先生の「ミニ盆栽」「苔玉」



盆栽講習会でお馴染みの“みどり屋 和草”大島先生の「ミニ盆栽」や「苔玉」を特別価格であっせん！
お部屋の窓辺や玄関に！ 可憐な盆栽・愛らしい苔玉はいかがですか。ご自宅まで配送いたします。

| 種類 | 盆栽 さくらんぼ | 盆栽 紅長寿梅 | アイビーの苔玉・器セット |
|------------------|---|--|---|
| | 春に淡いピンクの花、初夏にはさくらんぼ！花と実。二度楽しめます！【万古焼深丸鉢】 | 長寿の名前どおり、縁起のいい植物！年に数回可憐な花が楽しめます。【万古焼白鉢】 | 苔玉の入門版、丈夫で育てやすい苔玉 【器：黒備前】 |
| 会員料金 (税込・送料別) | 通常料金 4,180 円のところ 3,300 円 | 通常料金 2,970 円のところ 2,300 円 | 通常料金 2,178 円のところ 1,700 円 |
| 詳細 |  <p>全体：幅 16cm × 高さ 30cm × 奥行 16cm 鉢：直径 15cm × 高さ 7.5cm ※お届け時は落葉しています</p> |  <p>全体：幅 16cm × 高さ 19cm × 奥行 15cm 鉢：直径 12cm × 高さ 5.5cm ※お届け時は落葉しています</p> |  <p>苔玉：9cm × 9cm 器：直径 12.5cm × 高さ 2.5cm 「黒備前器・黒石セット」</p> |

※植物は季節によって、冬枯れや開花前など写真とイメージが異なる場合があります。

商品の配送 ▶ 「会員」または「事業所」登録住所へ配送

送料 ▶ 1ヶ所あたり 500円
*同一住所の場合、商品3セットまで500円で配送
*送料は、一部サービスセンターで補助をしています。

数量 ▶ 1会員あたり、2セットまで

申込方法 ▶ サービスセンターへ、電話でお申し込みください。
1月26日(水)締切【先着順：各10セット】

電話受付
先着順 ▶ *「あんしん」育て方のしおり」「盆栽には1年分の肥料」「苔玉には敷石」が付きます。

電話申込

1/26 (水) まで

代金支払

サービスセンター窓口
またはコンビニ払い

配送

お店より、直接配送

井の頭自然文化園の入園券

井の頭自然文化園の入園券を販売いたします。ご希望の方は、直接窓口にお越しください。

● 井の頭自然文化園 大人入園券〔動物園(本園)・水生物園(分園)〕

料金 ▶ 当日券400円のところ

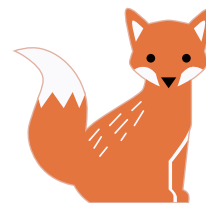
200円

枚数 ▶

1会員あたり、5枚まで

大人入園券

窓口
販売



2・3月号の予告

- いちご摘みとり体験
- 毎年大好評「東西狂言の会」



所属数

事業所数 395社 (前月末比増減なし)
会員数 2,845人 (前月末比6人減)
(内個人会員195人) 令和3年11月30日現在