



ゆとりわくわくみたか

& にゅーす

300号
2019年 9月
会報

一般財団法人 三鷹市勤労者福祉サービスセンター

URL <https://www.mitakasc.or.jp>

〒181-0004 東京都三鷹市新川6-35-16

TEL 0422-47-5152 FAX 0422-47-5657

開館受付時間
平日(月・火・水・金) 午前8時30分～午後5時
平日(木曜日) 午前8時30分～午後7時

『ゆとり&にゅーす』 300号を迎えて

サービスセンターは会員皆様の支えをもとに、皆様とつながり、皆様とともに豊かな暮らしを実現する担い手として、会報誌『ゆとり&にゅーす』を通じて、多彩な事業をお届けしております。

さて、会報誌も本号で300号を迎えることとなりました。これもひとえに会員皆様のご支援の賜物と感謝しております。これを機に、想いを新たに、会員皆様にご満足いただけるよう、サービスセンターの発信力を高めてまいります。何卒よろしくお願い申し上げます。

なお、300号を記念し、日頃のご愛顧に感謝し、恒例の「築地年末お買い物ツアー」のほか、観劇、映画などチケット事業の一部を記念の冠事業として、特別料金にてご提供させていただきますので、ふるってご参加ください。

一般財団法人三鷹市勤労者福祉サービスセンター 理事長 古瀬 英子

会報発行300号記念事業

安心の市役所集合・解散

年末恒例!

築地お買い物ツアー

電話受付
先着順

日帰り
バスツアー

～あこがれのヨコハマ グランド インターコンチネンタル ホテル
でランチbuffet～

日程 12月14日(土) 午前8時 三鷹市役所 出発
午後6時頃 三鷹市役所 解散

参加費	区分	大人	5歳～小学生	3歳～4歳
	会員	6,900円	—	—
	同居家族	7,400円	4,800円	2,600円
	一般	9,200円	6,600円	4,400円

交通 大型観光バス
(日の丸自動車興業利用)

募集 120名
(最少催行人員 30名)

申込方法 サービスセンターへ電話で
お申し込みください。定員になり次第、締切ります。
参加される方には、後日詳しい「しおり」をお届けします。

その他
・ツアーには、添乗員・バスガイドとサービスセンターの職員が同行します。
・旅行日の5日前から取消料が発生いたします。



buffet・ダイニング「オーシャンテラス」

行程

三鷹市役所 8:00 出発
《中央道・首都高速》



築地場外市場で買い物 (130分) イメージ
【旬の食材が豊富に揃っています】

横浜赤レンガ倉庫と海上保安庁資料館 (60分)
【クリスマス・マーケット2019開催中】

ヨコハマ グランド インター
コンチネンタル ホテルで昼食 (90分)
【buffet料理約50種】

マリンシャトル (60分)
【海上から眺める港町横浜クルーズ】



マリンシャトル

《首都高速・中央道》

三鷹市役所 18:00頃到着予定
(ご希望の方は三鷹駅までお送りします。)

企画手配旅行 セラントラベル東京支店

会報発行300号記念事業

最高の人生の 見つけ方

申込締切
9/13(金)

映画
鑑賞券

ムビチケ前売券

電話
受付



© 2019「最高の人生の見つけ方」製作委員会

吉永小百合×天海祐希 二人が探す『最高の人生の見つけ方』

2019年10月11日(金) 全国ロードショー

全国のムビチケ利用可能劇場にてご覧いただけます。今回、特別料金で幹旋!!

料金 会員 800円
一般 1,100円

枚数 1会員あたり、5枚まで(6~10枚は、一般料金)

申込方法 会報到着後から9月13日(金)までに
サービスセンターへ電話でお申込みください。

《出演》 吉永小百合、天海祐希、ムロツヨシ、満島ひかり、前川 清

《STORY》

2人の笑顔の秘密とは?

余命を宣告され初めて、たまたま手にした12歳の少女の〈死ぬまでにやりたいことリスト〉を実行するという、ありえない決断をする!

今までの自分なら絶対にやらないことも、自らの殻を破って初体験! 自分らしく生きることに出会えた二人に、ある奇跡が待っていた——。

会報発行300号記念事業

新春初笑い寄席

春風亭小朝 独演会



撮影：松本徳彦

会報発行300号を記念して、
特別料金で幹旋!

三鷹の落語の初笑いは、やっぱりこの人! 春風亭小朝師匠が始まります。澁みの無い鮮やかな語り口で、次から次へと湧き上がっていく爆笑の渦。小朝師匠の落語で大いに笑って、新しい年の福を、呼びこんでください!

日時・枚数 2020年1月18日(土) 午後2時~
先着50枚

場所 三鷹市公会堂 光のホール

座席 指定席

区分	大人	学生	高校生以下
会員・家族	2,500円	1,400円	700円
一般	3,200円	1,800円	900円
(通常料金)	(3,500円)	(2,000円)	(1,000円)

電話受付
先着順

* 学生、高校生以下の方は、当日学生証をご持参ください。
* 未就学児入場不可
* 託児サービスあり
(1歳~未就学児。500円。定員10名。12/21(土)までに三鷹市芸術文化センター0422-47-5122に申込み)

購入方法 会報到着後から9月20日(金)までに
サービスセンターへ電話でお申し込みください。

三鷹市勤労者福祉サービスセンター は、F.C.TOKYOを応援しています!

FC東京
主催試合

J1リーグチケット

今年こそ、J1リーグ制覇を!
みんなで熱い声援を送ろう!!

カード
日にち

- ① FC東京 VS 湘南ベルマーレ 11月23日(土・祝)
- ② FC東京 VS 浦和レッズ 11月30日(土)

*開始時間は、FC東京HP等でご確認ください。

料金 (当日券: 大人3,500円、U-18 800円)

区分	料金
会員・家族 大人	2,400円(一般2,800円)
会員・家族 U-18	500円(一般600円)

場所 味の素スタジアム

座席 バックスタンド上層自由席

購入方法

会報到着後から9月20日(金)までに
サービスセンターへ電話でお申し込みください。

電話
受付

注) 通常は、試合開催日3週間前までお申し込みいただけますが、今回完売となることが予想されるため、9月20日(金)までにお申し込みください。

終活セミナー ～葬儀や介護、いざとなる前に～

今年の終活セミナーは、(株)セレモア社にご協力をお願いして、第一部「お葬儀の事前準備の大切さ」、第二部「家族が知っておくべき、金銭管理セミナー」をテーマに開催いたします。いざという時あわてないために、ぜひこの機会をご活用ください。

コンセプト

親のまさかは、突然起こります。家族が手続きしようとしても、個人情報保護の観点から親の代わりに手間も時間がかかり、トラブルも増えています。親が元気なうちから、準備する事が大切です。

電話受付
先着順

日時 令和元年 10月27日(日)
午後2時～午後4時(午後1時30受付開始)

場所 三鷹市シルバー人材センター 2階会議室

参加費 無料

募集人数 会員・家族・一般 **先着30名**

申込方法 会報到着後から9月27日(金)までに、サービスセンターへ電話でお申し込みください。先着順で受付します。
申込時には、会員番号・事業所名・参加者名・TELをお伝えください。

第1部 お葬儀の事前準備の大切さ

【講師】

株式会社セレモア 立川本社 企画営業本部
常務取締役 **中島 重夫(なかじま しげお)氏**



【経歴】

家族葬から一般葬・5,000名規模の社葬・合同葬・お別れの会までの葬儀執行並びに管理監督責任者を担当。豊富な経験を生かし、多くの事例を用いながら総務・人事・秘書・実務担当者様の目線での社葬セミナーは常に好評を博している。
また、終活・相続・遺言について、葬儀信託と葬儀保険など年間約100回のセミナーにて講演。エンディングノートを使って「事前準備の大切さ」についての講演も多数開催している。社葬における事前準備として重要な「規程・マニュアル作成」などもきめ細やかにサポートしている。

第2部

親の資産があってもなくても! 子が親を守る時代?!
「家族が知っておくべき、金銭管理セミナー」

【講師】

株式会社ライフステーション
ファイナンシャルプランナー **倉橋 典江(くらはし ふみえ)氏**



【講師より】

突然、親がお金の管理ができなくなったり、家の中に高額な商品が山積みなんてトラブルも増えています。認知症や介護になった時の費用も、親のお金で賄えるのを知っておくのは大切です。

【経歴】

大手金融機関での勤務を経てファイナンシャルプランナーに。より多くの人の役に立ちたいという思いから独立系ファイナンシャルプランナー事務所 株式会社ライフプランナーへ入社。

いざというときの備えに!

全福ネット防災シリーズ「防災用品」の斡旋

1セットから個別配送

送料無料

非常時の備えとして、全福センターおススメの「防災用品」を会員特別価格で斡旋します!

No	内容	会員価格(税込・送料込)
A	非常食「アルファ米」ごはんシリーズ【和風メニュー】3袋×4種=12袋 (五目ごはん、わかめごはん、山菜おこわ、赤飯) 100%国産米(スプーン付きで食器不要) お湯を注いで15分でできあがり(NASAから宇宙食認定) ※5年常温保存	通常価格 4,644 円のところ 3,500 円
B	非常食「アルファ米」ごはんシリーズ【和風・洋風メニュー】3袋×4種=12袋 (五目ごはん、わかめごはん、ドライカレー、チキンライス) 100%国産米(スプーン付きで食器不要) お湯を注いで15分でできあがり(NASAから宇宙食認定) ※5年常温保存	通常価格 5,400 円のところ 4,100 円
C	長期保存食ギフトボックス【いざという時のギフトセット】2名/2日分 ・アルファ米(五目ごはん×2袋・チキンライス×2袋) ・携帯おにぎり(鮭×2袋・わかめ×2袋) ・ひだまりパン(プレーン×2袋・チョコ×2袋) ・ライスクッキー×2箱 ・ビーフカレー×2袋 ・ミルクスティック×2袋 ※賞味期間3年	通常価格 5,820 円のところ 4,500 円
D	非常用トイレマット mini 10 (10回分)×3箱セット 抗菌性凝固剤 30袋、排便袋 30袋、ポケットティッシュ 6個、持ち運び袋 30袋 【特徴】 ・汚物を素早く固めて匂いも閉じ込める ・安全で安心な優れた抗菌性凝固剤を使用 ・処理後は、袋ごと可燃ゴミとして処分	通常価格 900 円(送料別)のところ 700 円
E	水のいらない泡なしシャンプーウェット手袋。(2枚入)×3袋 ・水やタオルを使わない、頭皮の汚れを拭き取る手袋型のシャンプーシート ※5年保存	

数量 1会員あたり、5セットまで

申込方法 会報到着後から9月20日(金)までに、サービスセンターへ電話でお申し込みください。
* 申込された方には、別途「防災用品申込書」にご記入いただきます。
* 1セットから送料無料でお届けします。(商品は、個別配送となります)

電話
受付

申込方法

会報到着後から9月20日(金)までに、サービスセンターへ電話でお申し込みください。
ただし、**4**タイムズ スパ・レスタは、10月31日(木)まで受付します。

1 深大寺天然温泉 湯守の里

先着
50セット

電話受付
先着順

- 内容**
- 大人・時間フリー館内利用券 1セット(2枚綴)
 - レンタルタオル(大・小)・レンタル館内着付き
 - 日・祝利用の場合は、プラス150円(現地支払)
【通常料金】大人(1回あたり) 平日1,400円(レンタルタオル・館内着代含む)

有効期間 2020年3月31日(火)まで

場所 調布市深大寺元町2-12-2 ☎0424(99)7777

枚数 先着**50セット**(1会員、**10セット**まで)

料金 会員 1セット(2枚組) **1,800円**

申込締切 9月20日(金)まで



2 国立温泉 湯楽の里

先着
50セット

電話受付
先着順

- 内容**
- 大人入浴券 1セット(2枚綴)
 - 土・日・祝利用可(追加料金なし)
【通常料金】大人(1回あたり) 平日820円、土日祝930円

有効期間 2020年3月31日(火)まで

場所 国立市谷保3143-1「フレスポ国立南」内 ☎042-580-1726

枚数 先着**50セット**(1会員、**10セット**まで)

料金 会員 1セット(2枚組) **1,300円**

申込締切 9月20日(金)まで



3 おふの里様 花小金井店

- 内容**
- 入浴回数券 1セット(10枚綴)
 - 土・日・祝利用の場合は、プラス100円(現地支払)
【通常料金】大人(1回あたり) 平日960円、土日祝1,160円
 - 有効期限なし

場所 小平市花小金井南町3-9-10 ☎042(452)2603

枚数 先着**50セット**(1会員、**2セット**まで)

料金 会員 1セット(10枚組) **6,800円**

申込締切 9月20日(金)まで



電話受付
先着順

先着
50セット

岩盤浴：料金別途

夏の疲れを癒してみたいはいかがですか!!

【先着順】1 深大寺天然温泉 湯守の里 2 国立温泉 湯楽の里 3 おふろの王様 花小金井店 4 タイムズ スパ・レスタ

【希望者】5 東京ドーム「スパ ラクーア」 6 熱海 オーシャンスパ「フーア」

4 池袋、サンシャインシティ前 都心の大人の「スパ施設」 タイムズ スパ・レスタ

平日入館券
+1ソフトドリンク

窓口
販売

ゆったりとした非日常空間で、心も身体も癒される寛ぎの時間を楽しめます



有効期間 チケット購入日～ 2020年3月31日(火)

購入枚数 1会員あたり5枚まで

幹旋枚数 20枚

料金 通常料金3,130円のところ
会員 2,000円

場所 豊島区東池袋4-25-9
タイムズステーション池袋10F～12F(フロント11F)



その他 ※土・日・祝日・特定日にご利用の場合は、
現地にて別途割増料金をお支払いください。
(深夜割増料は別途必要となります)
※18歳未満の方は、入館できません。
※休館日及び特定日は事前にご確認ください。
※通常料金は8/31現在の金額になります。

販売期間 10月31日(木)まで

5 東京ドーム天然温泉 Spa LaQua

平日入館券

電話
受付

～上質な癒しとくつろぎの空間をお楽しみください。～

有効期間 10月1日(火)～2020年3月31日(火)

場所 東京ドームシティ ラクーア5～9F(フロント6F)

枚数 1会員あたり、5枚まで(6～10枚は一般料金)

料金 通常料金2,900円のところ
会員 1,800円
一般 2,100円

その他 土・日・祝・特定日にご利用の場合は、現地にて350円を
お支払いください。(深夜割増料は別途)

申込締切 9月20日(金)まで



※通常料金、休日割増料は10/1以降の金額となります。

6 熱海日帰り温泉 オーシャンスパ Fuua

平日入館券

～熱海後楽園ホテルを中心とする複合型リゾート
「ATAMI BAY RESORT KORAKUEN」に今年3月OPEN!～

有効期間 10月1日(火)～2020年3月31日(火)

場所 静岡県熱海市和田浜南10-1
「ATAMI BAY RESORT KORAKUEN」内

枚数 1会員あたり、5枚まで(6～10枚は一般料金)

料金 通常料金2,750円のところ
会員 1,500円
一般 1,800円

電話
受付

その他 ○現地にて入湯税150円をお支払いください。
○土・日・祝・特定日にご利用の場合は、
現地にて330円をお支払いください。

申込締切 9月20日(金)まで

※通常料金、休日割増料は10/1以降の金額となります。



NEW

第46回 東京モーターショー2019

前売入場券

— OPEN FUTURE — Tokyo Motor Show 2019

会期 (一般公開日) 10月25日(金) 14:00 ~ 11月4日(月・休)

会場 東京ビッグサイト(青海/西・南) 及びお台場周辺エリア

枚数 1会員あたり、5枚まで(6~10枚は一般料金)

料金 当日料金2,000円のところ

会員 1,400円

* 高校生以下入場無料

* 障がい者手帳をお持ちの方(要手帳提示)、

本人及び付添者1名(車いす利用者の場合2名まで)無料

* 一般料金は、サービスセンターへお問い合わせください。



OPEN FUTURE
TOKYO MOTOR SHOW 2019

購入方法 9月20日(金)から10月23日(水)まで、サービスセンター窓口で販売します。
幹旋枚数 50枚

窓口販売

カルティエ、時の結晶

前売入場券

「時間」をテーマに、カルティエの1970年代の作品に焦点を当てた展示。

会期 10月2日(水) ~ 12月16日(月)

会場 国立新美術館 企画展示室2E(東京・六本木)

区分	大人	大学生	高校生
会員・家族	1,100円	800円	500円
(当日券)	(1,600円)	(1,200円)	(800円)

*中学生以下は無料

*障がい者手帳をご持参の方(付き添いの方1名を含む)は無料

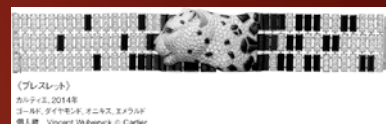
*11月2日(土)~4日(月・休)は高校生無料観覧日(学生証の提示が必要)

購入方法 会報到着後から、11月29日(金)まで
 サービスセンター窓口で販売します。
幹旋枚数 30枚

窓口販売



(ネックレス)
カルティエ、2018年
デザイナー: ヴィンセント・ワルヴェック、エミリア・タウコフ、タウコフズ、ニコラス
個人蔵 Vincent Waluabek © Cartier



(ブレスレット)
カルティエ、2014年
デザイナー: ヴィンセント・ワルヴェック、ニコラス、エミリア
個人蔵 Vincent Waluabek © Cartier

バスキア展 メイド・イン・ジャパン

前売入場券

いま、明かされる — 日本との絆 世界各地から約130点が六本木に集結。

会期 9月21日(土)~11月17日(日)

会場 森アーツセンターギャラリー(六本木ヒルズ森タワー52F)

区分	大人	高校・大学生	小・中学生
会員・家族	1,400円	1,000円	700円
(当日券)	(2,100円)	(1,600円)	(1,100円)

*未就学児入場無料 *障がい者手帳をご持参の方(付き添いの方1名を含む)は無料

購入方法 会報到着後から、10月31日(木)まで
 サービスセンター窓口で販売します。
幹旋枚数 30枚

窓口販売



ジャン=ミシェル・バスキア Untitled, 1982
Yusaku Maezawa Collection, Chiba
Artwork © Estate of Jean-Michel Basquiat.
Licensed by Artstar, New York

申込方法

会報到着後から9月20日(金)までに、サービスセンターへ電話でお申し込みください。

【希望者】G ムーミンバレーパーク H てもみんグループ 利用チケット

【先着順】I 新版オグリ11月公演 J 高嶋ちさ子コンサート

G ムーミンバレーパーク

入園
チケット



今年、飯能市宮沢湖畔にオープン!
ムーミン物語の魅力や原作者トーベ・ヤンソンの想いに触れてみませんか!!

有効期間 10月1日(火)～2020年3月31日(火)

場所 埼玉県飯能市宮沢327-6
【アクセス】西武池袋線「飯能駅北口」、JR八高線「東飯能駅東口」よりバス(約13分) 有料駐車場あり

枚数 1会員あたり、5枚まで

料金 通常料金 大人(中学生以上)1,500円のところ
会員 1枚 1,300円

注意事項 ○園内は、一部有料アトラクションがあります。
○チケットは、大人・子供共通ですが、お子様(4歳～小学生)用チケットは、現地にて1,000円でご購入いただけます。

申込締切 9月20日(金)まで

電話
予約

H てもみんグループ 利用チケット



内容 ●全国のてもみん・グローバル治療院の各店舗で利用できます。

電話予約 ●チケット1枚で約10分間の施術
〔「タイムてもみん」の場合〕
●1セット5枚綴り(1枚あたり、税抜1,000円相当)

有効期間 11月1日(金)～2020年4月30日(木)

枚数 1会員、2セット(10枚)まで購入できます。

料金 会員 1セット(5枚) 3,900円
(通常料金税抜5,000円相当)

申込締切 9月20日(金)まで

「てもみん」とは…
10分からご利用いただけるカジュアルリラクゼーションスペース。
部分から全身ケアまで、コース・時間をお選びいただけます。

○店舗 ●てもみん三鷹駅南口店 ●グローバル治療院三鷹
●てもみんアトレ吉祥寺店 ●てもみん吉祥寺駅北口店
●てもみん調布パルコ店 ●てもみんルミネ荻窪店 他

I スーパー歌舞伎Ⅱ(セカンド) 11月公演

新版 オグリ

スーパー歌舞伎
伝説の舞台がⅡ(セカンド)で新たに甦る

日時・枚数 11月3日(日)
午前11時～
先着10枚

場所 新橋演舞場

座席 一等席

出演 市川猿之助、中村隼人 他
藤原正清後に小栗判官役：中村隼人

料金 通常料金16,500円のところ
会員・家族 13,000円
一般 15,000円

申込締切 9月20日(金)まで



©松竹 撮影/清忠之

電話受付
先着順

J 高嶋ちさ子 12人のヴァイオリニスト

コンサートツアー 2019

女神たちの饗宴 ～Favorite Classic Melody～

日時・枚数 2020年2月15日(土)
午後2時30分～ 先着20枚

場所 府中の森芸術劇場
どりーむホール

座席 全席指定

料金 通常料金5,800円のところ
会員・家族 4,400円
一般 5,300円
*未就学児入場不可

申込締切 9月20日(金)まで

電話受付
先着順



三鷹市国民健康保険にご加入のみなさまへ

「健診で、自分の体をよく知ろう!!」

三鷹市では、三鷹市国民健康保険にご加入の40歳～74歳の方を対象に、無料の健康診査（特定健康診査）を実施しています。

ぜひご自身の健康管理にお役立てください。

また、対象の方のうち、三鷹市の特定健康診査を受けずに、職場の健診や人間ドックを受診した方は、健診結果（写し）を市にご提供いただくことで、三鷹市の特定健康診査を受診したとみなすことができます。結果をご提供いただける方は、下記までご連絡ください。ご提供いただいた方には、1,000円相当の商品券（プリペイドカード）を贈呈いたします。

誕生月区分	※受診期間	対象者への受診票発送時期
4月～7月生まれの方	5/1(水)～9/30(月)	4月下旬に送付済みです
8月～11月生まれの方	7/1(月)～11/30(土)	6月下旬に送付済みです
12月～3月生まれの方	10/1(火)～令和2年2/29(土)	9月下旬に送付予定です

※受診期間は目安です。4～11月生まれの方も令和2年2月29日（土）まで受診できます。

お問い合わせ先：三鷹市健康福祉部健康推進課健康診査係（三鷹市総合保健センター）

電話：0422-45-1151（内線4212・4213）

大変充実した内容です!

健診項目

血液検査（貧血、白血球、血小板、血糖、脂質、肝機能、腎機能、痛風）、血圧、身体計測（身長、体重、BMI、腹囲）、診察、尿検査、心電図等

※ご希望の方は、大腸がん検診（便潜血2回法）、肺がん検診（胸部X線検査）等を同時に受診できます（検診によっては自己負担あり）。

2019 みたかスポーツフェスティバルと同日開催!

2019 みたかケンコウデスカ? デーを開催します。

「健康のために、何かやらなきゃと思っているけれど、時間もないし何をしたらいいのかもわからない…。」
そんなあなたに! 今からでもできることは、いろいろあります! 健康のヒントを見つけに来てください。

開催日時 10月13日(日) 午前10時～午後3時(雨天実施)

会場 三鷹市総合保健センター
(三鷹市新川6-37-1 三鷹中央防災公園・元気創造プラザ2階)
※市民センター駐車場には限りがございますので、ご来場にはできるだけ公共交通機関をご利用ください。

- イベント内容**
- 健康チェックコーナー（血管年齢測定、皮下脂肪測定、足指力測定など）
 - 親子でエクササイズ、キッズダンス
 - 歯医者さん体験（小学生以下のお子様）
 - 食べること再発見!
 - けんこうクイズラリー

ブース

- たばこ、肺について知っていますか? ～肺がん予防～
- 2年に一度は検診を! 月に一度は自己触診を! ～乳がん予防～

問い合わせ 三鷹市健康福祉部健康推進課（三鷹市総合保健センター）
0422-45-1151（内線4202）



東京都健康づくり推進キャラクター「ケンコウデスカマン」

出典：東京都福祉保健局
承認番号：31 福保保健第538号

東京ディズニーリゾート・コーポレートプログラム

「サンクス・フェスティバル」パスポート

販売場所 「東京ディズニーリゾート・オンライン予約・購入サイト」のみでの販売です。1会員年間3枚発行している500円の「コーポレートプログラム利用券」も併用可能です。

購入方法

STEP 1 オンライン予約・購入サイトへのユーザー登録

STEP 2 コーポレートプログラム専用ログインページからログイン後、パスポートを購入

オンライン限定!

【URL】 dcp.go2tdr.com
【契約団体番号】 1330
【プランパスワード】 thanks2019

利用期間
9月1日(日)
～9月30日(月)
*土日祝日含む全日

料金

区分	(通常料金)	サンクスフェスティバル特別料金	利用券併用料金
大人 (18歳以上)	(7,400円)	6,800円	6,300円
中人 (中・高生12～17歳)	(6,400円)	5,900円	5,400円
小人 (4～11歳)	(4,800円)	4,400円	3,900円

10月号の予告

- 料理教室 クリスマスパーティにぴったり!
巻き寿司「ブッシュドノエル」11月16日(土)
- イオンシネマ映画鑑賞券

所属数

事業所数 458社 (前月末比2社減)
会員数 3,045人 (前月末比7人増)
(内 個人会員243人) 令和元年7月31日現在