



ゆとりわくわくみたか

＆ にゅーす

241号
2015年2・3月
会報

一般財団法人 三鷹市勤労者福祉サービスセンター

URL <http://www.mitakasc.or.jp>

〒181-0004 東京都三鷹市新川6-35-16

TEL 0422-47-5152 FAX 0422-47-5657

開館受付時間 平日(月・火・水・金) 午前8時30分～午後5時
平日(木曜日) 午前8時30分～午後7時

新規加入事業所
募集中!

今だからこそ大切な福利厚生

お知り合いの事業所を
ご紹介ください!

安心!

充実・多彩な事業!

一カ月会費 500円! (1人)

三鷹市が100%
出損してきた
一般財団法人です。

サービスセンタースタッフが、
説明にお伺いします。

サービスセンターは、中小企業・小規模事業所の福利厚生面
の強い味方! 会費お一人毎月500円のワンコインで、
ご家族も含めて各種の福利厚生事業が利用できます。

数え年で

七年に一度の盛義

1泊2日ツアー

善光寺御開帳と 津南の山菜採り

電話受付
抽選



信州の小京都小布施と上越アルプの里も訪れます

日程 5月23日(土)～24日(日)
5月23日(土) 午前7時30分
三鷹市役所出発
5月24日(日) 午後7時頃
三鷹市役所解散

参加費 会 員 23,000円
同居家族 24,000円
一 般 26,000円

宿泊 ニュー・グリーンピア津南
新潟県中魚沼郡津南町秋成12300

交通 大型観光バス

募集 44名(最少催行人員30名)

申込方法 会報到着後から3月3日(火)までに
サービスセンターへ電話でお申し込みください。
定員を超えた場合は、抽選となります。

※空きがある場合は、3月4日(水)から再受付します。
※参加される方には、後日詳しい「しおり」をお届けします。

行 程 ==バス +++ロープウェイ …徒歩

5/23(土) (食事)
朝× 昼○ 夜○
(1日目)

三鷹市役所==〔中央・長野道〕==長野IC==
善光寺 精進料理の昼食…善光寺参拝…戒壇めぐり
==小布施(栗と北斎と花の街 自由散策)==
ニュー・グリーンピア津南(泊)
*夕食:和洋バイキング

5/24(日) (食事)
朝○ 昼○ 夜×
(2日目)

タラノメ・ゼンマイ・ワラビ・コゴミ・ウド等
ホテル…山菜採り体験…ホテル==湯沢+++山頂
…上越アルプの里
(お弁当・散策)…山頂+++湯沢==湯沢IC==
〔関越道〕==三鷹市役所
*希望者は、三鷹駅までお送りします。



企画手配旅行 津南高原開発

©善光寺

100のモノが語る 世界の歴史 大英博物館展

大英博物館の約700万点にのぼる収蔵品から選び出した100の作品を通じて、200万年前から現在に至る人類の歴史を読み解くという試みです。本展を通じて、地球をめぐる時空を超えた世界をお楽しみください。

前売入場券

会期 4月18日(土)～6月28日(日)

会場 東京都美術館 企画展示室(東京・上野公園)
【最寄駅】JR「上野駅」公園口より徒歩7分

窓口販売

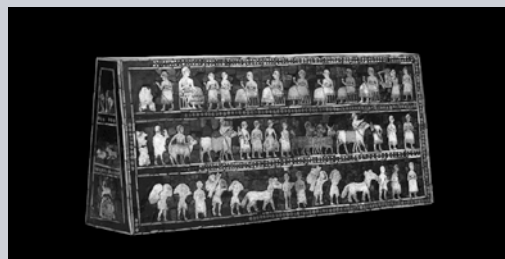
区分	大人	学生	高校生	65歳以上
会員・家族	900円	800円	400円	600円
(当日券)	(1,600円)	(1,300円)	(800円)	(1,000円)

*中学生以下は無料

*身体障害者手帳・愛の手帳・療育手帳・精神障害者保健福祉手帳・被爆者健康手帳をお持ちの方とその付添いの方(1名まで)は無料。(証明できるものをご持参ください)

*その他、年齢・曜日等で割引・無料観覧日の設定がございます。詳しくは大英博物館展公式ホームページをご確認ください。【同行者のチケットについては、ご相談ください】

購入方法 4月17日(金)まで、サービスセンター窓口で販売します。



「ウルクのスタンダード」紀元前2500年頃 イラク



「ルイス島のチェス駒」1150～1200年 イギリス・ルイス島、おそらくノルウェーで制作
all photographs © The Trustees of the British Museum

特別展

「鳥獣戯画 京都 高山寺の至宝」

日本で最も有名な絵巻、国宝「鳥獣人物戯画」。墨線のみで動物や人物たちを躍動的に描いた、日本絵画史上屈指の作品です。全巻の修理を終え、その魅力を一新した鳥獣戯画の全貌をご紹介します。

前売入場券

会期 4月28日(火)～6月7日(日)

*前期4/28～5/17、後期5/19～6/7

*会期中、一部展示作品、および展示場面の変更を行います。

「鳥獣戯画」は、全4巻の各前半部分が前期、後半部分が後期に展示

窓口販売

会場 東京国立博物館 平成館(東京・上野公園)

【最寄駅】JR「上野駅」公園口より徒歩10分

区分	大人	大学生	高校生
会員・家族	1,000円	700円	500円
(当日券)	(1,600円)	(1,200円)	(900円)

*中学生以下は無料

*障がい者とその介護者1名は無料(入館の際に障がい者手帳などをご提示ください)

【同行者のチケットについては、ご相談ください】

購入方法 4月27日(月)まで、サービスセンター窓口で販売します。



国宝「鳥獣人物戯画 甲巻」(部分) 京都・高山寺蔵
*この場面は、前期(4/28～5/17)に展示されます。



国宝「鳥獣人物戯画甲巻」(部分) 京都・高山寺蔵
*この場面は、後期(5/19～6/7)に展示されます。

プロ野球

巨人戦チケット

電話受付
先着順

カード	日にち	試合開始	販売枚数
巨人 VS DeNA	3/27(金)	18:00～	各日10枚
巨人 VS DeNA	3/28(土)	14:00～	
巨人 VS 阪神	4/3(金)	18:00～	
巨人 VS 阪神	4/4(土)	18:00～	
巨人 VS 阪神	5/2(土)	14:00～	
巨人 VS 阪神	5/3(日)	14:00～	
巨人 VS ソフトバンク	6/5(金)	18:00～	
巨人 VS ソフトバンク	6/6(土)	18:00～	

場所 東京ドーム

座席 指定席A + プリペイドカード(ドーム内で利用可)
(一般5,200円) (1,000円分)
*1塁・3塁の指定はできません。

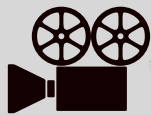
料金 会員・家族 5,000円 一般 6,200円

*3/27(金)、3/28(土)は、開幕戦シリーズのため、200円プラス

購入方法 2月25日(水)9:00～3月3日(火)までに
サービスセンターへ電話でお申し込みください。
先着順に受付します。

*1会員あたり、2試合までお申し込みいただけます。

TOHO シネマズ



申込期限
3月3日(火)
まで

パスポート
チケット

TOHOシネマズ府中・南大沢などご利用できます!
六本木ヒルズ、日本橋、お台場、渋谷等で
利用できる映画館もあります。

内容 全国のTOHOシネマズで期間中利用できるチケット
*3D映画ご利用の場合は、映画館で400円の追加料金が必要となります。

有効期間 3月1日(日) ~ 8月31日(月)

枚数 1会員4枚まで会員価格で購入できます。

電話
受付

料金 会員1枚 900円
一般及び5枚以降 1,300円

購入方法 会報到着後から3月3日(火)までに
サービスセンターへ電話でお申し込みください。
先着順。限定枚数になり次第終了します。

*チケット引渡日は、後日連絡します。

ディズニー ファンタジアコンサート

夢とファンタジーいっぱいのコンサート

クラシックの名曲の数々をオーケストラが演奏し、
舞台上の大スクリーンには、映画「ファンタジア」
からのアニメーションが映し出されます。



日時・枚数 4月25日(土) 午後5時30分 ~ 10枚
4月26日(日) 午後4時00分 ~ 10枚

場所 東京国際フォーラム ホールA
【最寄駅】JR「有楽町駅」より徒歩5分

出演 指揮/サラ・ヒックス ライブナビゲーター/高嶋ちさ子
管弦楽/東京フィルハーモニー交響楽団

座席 指定席S席

料金 通常料金8,500円のところ
会員・家族 6,100円 *4歳からチケットが必要
一般 7,700円 (3歳以下入場不可)

電話受付
先着順

購入方法 2月25日(水)9:00 ~ 3月3日(火)までに
サービスセンターへ電話でお申し込みください。
先着順に受付します。

大相撲

五月場所

電話受付
先着順

日程 5月10日(日)【初日】 ~ 5月24日(日) 千秋楽まで
*ご希望日のチケットをご用意いたします。但し、千秋楽についてはご希望に沿えない場合がありますのでご了承ください。

場所 両国国技館

座席 イスB席(5,100円) + お土産 (5,000円相当)

料金 会員・家族 8,100円
(一般 10,100円)

購入方法 会報到着後 ~ 3月3日(火)までにサービスセンターへ
電話でお申し込みください。先着順に受付します。

アップルオーナー

収穫方法 各自現地に行き収穫してください。収穫に行かれない場合は、運賃着払いにて最低保証量を発送します。
*摘花作業(5月上旬~下旬)にご参加ください。
*自然災害などにより被害が発生した場合、被害状況によりご相談させていただきます。

場所 群馬県利根郡みなかみ町『ドールランドみなかみ』

本数 1会員1本、会員価格でお申し込みいただけます。

料金

品種	プラン (最低保証量)	料金	収穫時期
あかぎ	A (25kg)	通常料金11,000円のところ 9,000円	10月上旬 ~ 10月下旬
秋映	B (30kg)	通常料金14,000円のところ 12,000円	

申込方法 会報到着後から3月3日(火)までにサービス
センターへ電話でお申し込みください。
先着順に受付します。
数量限定のため、なくなり次第終了となります。

電話受付
先着順



JRA 競馬セミナー

2DAYS!

電話受付
抽選

日程 1日目：5月16日(土) 11:00～17:00
京王杯スプリングカップ

2日目：5月24日(日) 11:00～17:00
オークス開催

[2日間ともご参加いただくことが条件となります(同一者参加)]

場所・集合 東京競馬場(東京都府中市)に直接集合

参加費 無料

募集 会員・家族 20名(20歳以上の方)

*未成年者やお子様連れ不可

申込方法 会報到着後から3月3日(火)までに
サービスセンターへ電話でお申し込みください。
定員を超えた場合は、抽選となります。

注意

初心者向けのセミナーです。今までに、セミナーを受講された方や競馬に詳しい方は、ご遠慮ください。また、馬券の購入制限がある場合がありますので、ご了承ください。



セミナーのご案内

・オリジナルテキストを使って、競馬の基礎知識や「競馬のルール」「競馬新聞の読み方」「プロの専門家の解説」等楽しく学びます。

・レース後には、競馬博物館の見学や検量室やパドック、ウィナーズサークル等普段入れないバックヤードを見学します。

特典

・1日目は指定席で、そして2日目には、**普段入ることのできないゲストルーム**でご観戦。

・オリジナルテキスト・競馬新聞・食事券等をご提供

・全日程修了者には、「卒業記念品」が贈呈され、さまざまな特典が受けられる「エキスパートメンバー」に登録できます。

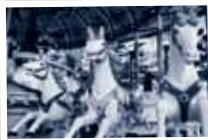
ゆうえんちフリーパス券

窓口販売
先着順

4/1(水)販売開始

先着順売切次第終了

よみうりランド



先着100枚
会員 1枚 2,200円

ワンデーパス券

としまえん



[4~6月券]
先着160枚
会員 1枚 600円

のりもの1日券

西武園



[オールシーズン券]
先着750枚
会員 1枚 800円
[春券(4~6月)]
先着255枚
会員 1枚 400円

フリーパス券

販売 4月1日(水)から、サービスセンター窓口販売します。
*チケット詳細については、後日発行の会報「ゆとり&にゅーす4月号」でご案内します。

27年度

割引利用補助券

4/1(水)受付開始

東京ディズニーリゾート 特別利用券
日帰り入浴施設 割引補助券
アミューズメント施設 割引補助券
三鷹の森ジブリ美術館 利用補助券
FamilyMart/ちけっとぽーと 利用補助券

発行 4月1日(水)から、サービスセンター窓口でお渡しします。

*補助券詳細については、後日発行の会報「ゆとり&にゅーす特集号」でご案内します。

事務局からのお知らせ

- 今春、お子様が小学校に入学される方には、**小学校入学祝金**が支給されます。申請時には、「**就学通知書**」または「**入学許可書**」の写しが必要となりますので、学校に提出する前にコピーをとっておいてください。
- お子様が中学校を卒業される方には、**中学校卒業祝金**が支給されます。申請時には、「**卒業証書**」の写しが必要となります。それぞれ1年以内に申請してください。

4月号の予告

- 国際バラとガーデニングショウ 前売り入場券
- 東京ドーム「得10チケット」

所属数

事業所 492社 (前月末比3社減)
会員数 3,061人 (前月末比9人減)
(内個人会員 293人) 平成26年12月31日現在