



ゆとりわくわくみたか

＆ にゅーす

284号
2018年 6月
会報

一般財団法人 三鷹市勤労者福祉サービスセンター

URL <http://www.mitakasc.or.jp>

〒181-0004 東京都三鷹市新川6-35-16

TEL 0422-47-5152 FAX 0422-47-5657

開館受付時間
平日(月・火・水・金) 午前8時30分～午後5時
平日(木曜日) 午前8時30分～午後7時

夏休み!
親子 科学館見学
日帰り バスツアー

東芝未来科学館 (川崎市) と 八景島シーパラダイス!

親子で
参加しよう!

日程 8月4日(土)
午前8時30分 三鷹市役所出発
午後5時30分頃 三鷹市役所到着予定

電話受付
抽選

参加費

区分	大人 (中学生以上)	小学生		4歳～未就学児	
会員	7,500円	—		—	
同居家族	8,000円	水族館 5,000円	遊園地 5,900円	水族館 4,000円	遊園地 4,700円
一般	9,100円	水族館 7,000円	遊園地 7,900円	水族館 5,700円	遊園地 6,400円

交通 大型観光バス(東京ヤサカ観光バス利用予定)

募集 44名(最少催行人員 30名)

申込方法 会報到着後から6月29日(金)までに
サービスセンターへ電話でお申し込みください。

- * 定員を超えた場合は、抽選となります。
- * 空きがある場合は、7月2日(月)から再受付します。
- * 八景島シーパラダイスは、水族館か遊園地を選んでいただきます。
- * 申込時に、会員番号・事業所名・参加者名・電話番号・水族館か遊園地かをお伝えください。
- * 中学生以下の方は、必ず保護者同伴でお申し込みください。
- * 参加される方には、後日詳しい「しおり」をお届けします。

その他

- ・ツアーには、添乗員・バスガイドが同行してご案内します。
- ・サービスセンターの職員も同行します。
- ・旅行開始日の5日前から取消料が発生いたします。



行程

三鷹市役所 8:30 出発

東芝未来科学館 10:00～11:30

八景島シーパラダイス 昼食
12:15～13:15(和洋中バイキング)
昼食後自由行動(水族館または遊園地
でお楽しみください) 16:00まで

三鷹市役所 17:30頃到着
(希望者は三鷹駅までお送りします。)

* 道路状況・天候により、行程が変更となる場合があります。

企画手配旅行 名鉄観光サービス(株)立川支店

夏・冬休みレストラン共通補助券の交付を休止します

「普段ご家族連れで行きにくいレストランを対象にした共通補助券」を平成15年度から実施し、そのご利用数は、平成29年度762件(最盛期平成18年度1,503件)と、おおよそ半分となってしまいました。したがって、今年度から当該「共通補助券」の配布を休止します。

7月からホテルレストランbuffetを特集し、センターで割引販売をいたしますので、ご家族連れでもご利用ください。急なお知らせで申し訳ありませんが、ご理解いただきますようお願いいたします。



野菜宅配



電話受付
先着順



三鷹で採れた旬の野菜を お届けします!

「みたか野菜クラブ」の会員になって、安心・新鮮な産直野菜を食べよう!!

三鷹の畑で採れた旬の新鮮野菜を、年6回(6月、7月、9月、10月、11月、12月)ご自宅までお届けします。(三鷹市内限定)

新鮮な野菜をたっぷり食べて元気なカラダ作りをしましょう。



内容

(1) 三鷹野菜の宅配

三鷹産の新鮮野菜を年6回ご自宅までお届けします。

宅配は、三鷹市内に限ります。三鷹市内の勤務地をご指定することもできます。

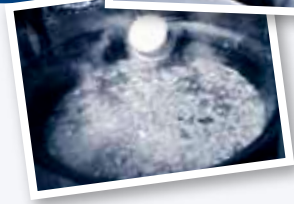
*宅配：6月、7月、9月、10月、11月、12月予定(初回宅配日：6月29日)

注)1回のみのお申し込みはできません。

*宅配時間帯：11時から15時の間となります。時間の指定はできません。

*宅配日時の指定、変更はできません。ただし、事前にメール等で「野菜の種類」「日にち」「時間帯」をお知らせします。

*野菜の種類は、ご指定いただけません。生産者が選んだ旬の採りたて野菜をお届けします。



(2) イモ煮会と野菜収穫体験への参加

イモ煮会とジャガイモ・大根の野菜収穫体験〔平成30年11月17日(土)開催予定〕にご参加いただけます。

料金

通常料金17,000円のところ

会員 15,000円

(宅配料・消費税込み 1回あたり2,500円)

主催

三鷹市都市農業市民交流協議会
事務局 株式会社三鷹ファーム
(株式会社まちづくり三鷹内)

申込方法

会報到着後から6月20日(水)までに、サービスセンターへ電話でお申し込みください。

先着10名募集します。

申込時には、**会員番号・事業所名・会員名・TEL**をお伝えください。

*お申し込みいただいた方は、「みたか野菜クラブ」の会員となりますので、別途「申込書」にご記入いただけます。

※三鷹市都市農業市民交流協議会は、三鷹で採れた旬の野菜をご家庭にお届けする会員制のサービスを行っています。三鷹産の新鮮野菜の宅配や収穫体験等を通して、生産農家と直接つながることができる地域密着型の「みたか野菜クラブ」です。

内容 乗船料、生ビール・サワー・ジュース等の飲み放題付きチケット(お食事は別途料金)

有効期間 7月1日(日)～9月24日(月・祝) **毎日運航!**

利用方法

- **要予約** 納涼船予約係(03-3437-6119)へ、必ず予約してください。受付時間 9:30～20:00
- チケットは、当日竹芝の窓口で乗船券と引き換えてからご利用ください。

料金

区分	大人	中・高校生	小学生
会員・家族	2,000円	800円	400円
一般	2,300円	900円	500円
(当日券)	(2,600円)	(1,050円)	(550円)

購入方法 会報到着後から9月21日(金)まで、サービスセンター窓口で販売します。

コース

19:15 竹芝客船ターミナル 棧橋発
東京湾内周遊【レインボーブリッジ～お台場～大井埠頭～羽田空港～東京ゲートブリッジ・折り返し】
21:00 竹芝客船ターミナル帰着

窓口販売



乗船券引換券を購入しなくてもゆかた姿の大人の方は、1,600円で乗船できます!(金・土・日・祝日除く)
▶納涼船予約係に直接予約後当日、現地にてチケットを購入してください。

東京湾納涼船 2018

乗船券引換券

チケット申込方法

会報到着後から6月20日(水)までに、サービスセンターへ電話でお申し込みください。

申込時には、会員番号・事業所名・会員名・TEL・券種・枚数をお伝えください。

電話受付
先着順

1



見て・触れて・学べる
体験型ショー

恐竜どうぶつ園 2018

～ Erth'S Dinosaur Zoo ～

ティラノサウルス × トリケラトプスの戦い!?

日時・枚数 8月1日(水) 午後3時30分～
先着10枚

場所 たましんRISURUホール(立川市市民会館)

座席 全席指定

料金 通常料金 3,000円のところ
会員・家族 2,300円
一般 2,700円

*3歳以上有料、2歳以下膝上鑑賞無料。但し、座席が必要な場合有料

恐竜どうぶつ園とは?

世界各地で上演されている、家族みんなで楽しめる恐竜ショーです。大昔にタイムスリップしたような空間で、恐竜たちを客席で見ただけでなく舞台上に上がったり、客席やロビーで触れたり、楽しく学べるパフォーマンスショーです。

*舞台上に上られるのは、一部の方に限られます。予めご了承ください。

2

楽しいバレエの世界へようこそ!



親子で楽しむ
夏休みバレエまつり
キエフ・バレエ
～タラス・シェフチェンコ記念
ウクライナ国立バレエ～

日時・枚数 8月4日(土) 午後2時～ 先着6枚
8月5日(日) 午後3時～ 先着6枚

場所 東京国際フォーラム ホールC

演目 「眠りの森の美女」より、「白鳥の湖」より、「くるみ割り人形」より、「人形の精」より、「海賊」より、他古典の名作より名場面をハイライトで上演(変更の場合あり) ※司会のお姉さんの解説つき

座席 全席指定

料金 通常料金 7,000円のところ
会員・家族 5,500円
一般 6,500円

その他 3歳以下入場不可、演奏は特別録音音源を使用

3

劇団四季 ファミリーミュージカル



魔法をすてたマジョリン

8月武蔵野公演

日時・枚数 8月13日(月) 午後4時～
先着10枚

場所 武蔵野市民文化会館 大ホール

座席 S席

料金	区分	大人	子ども (3歳～小学生)
		会員・家族	4,600円
	一般	5,400円	3,240円

その他 公演日当日3歳以上有料(ひざ上観劇不可)
3歳未満の着席鑑賞は有料

4



2015年チャイコフスキー
国際コンクール第3位!
ロシアの若き俊英が待望の
初来日公演!

セルゲイ・レーディキン ピアノ・リサイタル

日時・枚数 9月15日(土) 午後2時～ 先着10枚

場所 浜離宮朝日ホール

曲目 J.S.バッハ/ブゾー二編「トッカータとフーガ 二短調」
ベートーヴェン ピアノソナタ「悲愴」「月光」
ショパン「舟歌」「幻想即興曲」他
(変更の場合あり)

座席 全席指定

料金 通常料金 3,800円のところ
会員・家族 2,700円
一般 3,200円

その他 未就学児入場不可

大相撲

九月場所

【九月場所日程：9月9日（日）～9月23日（日）】

区分	日にち	席種	枚数	会員料金 (1枚あたり)
1日目	9/9(日)	B席	抽選6枚	8,600円
5日目	9/13(木)	A席	抽選6枚	12,000円
10日目	9/18(火)	A席	抽選6枚	12,000円
14日目	9/22(土)	B席	抽選6枚	8,600円
千秋楽	9/23(日)	B席	抽選6枚	8,600円

*予定したチケットが確保できない場合は、日にちを変更させていただくことがありますので、予めご了承ください。

- ① 全て日にち毎の「抽選」となります。
- ② お申し込みできる枚数は、1会員あたり、1場所につき2枚までです。
- ③ 平成30年度は、「五月場所」「九月場所」「平成31年初場所」のチケットを斡旋します。
1会員につき、合計2場所まで購入できます。

場所 両国国技館

内容 イスA席(8,500円)+お土産(5,000円相当)
イスB席(5,100円)+お土産(5,000円相当)

枚数 1会員あたり、1場所につき2枚まで
(平成30年度 合計2場所まで購入可)

申込方法 会報到着後から6月20日(水)までにサービスセンターへ電話でお申し込みください。
定数を超えた場合は、日にち毎の抽選となります。

電話受付
抽選

全国共通お食事券

ジェフグルメカード

申込期限
6/20(水)まで



内容 ● 全国のファミリーレストラン・ファーストフード・和洋中など約35,000店舗で利用できるお食事券です。
● 500円券×10枚=5,000円分
● 有効期限なし

枚数 1会員2セットまで

料金 会員1セット 4,500円

申込方法 会報到着後から6月20日(水)までにサービスセンターへ電話でお申し込みください。
グルメカードのお渡し日は、後日連絡します。
申込時には、会員番号・事業所名・会員名・TEL・セット数をお伝えください。

電話受付

★ジェフグルメカードが利用できる主な店舗★

藍屋・華屋与兵衛・夢庵・和食さと・ガスト・ココス・ジョナサン・デニーズ・ロイヤルホスト・ジョリーバスタ・木曾路・味の民芸・天井てんや・リンガーハット・がってん寿司・甘太郎・さくら水産・日本海庄や・安楽亭・ケンタッキーフライドチキン・モスバーガー・サーティワンアイスクリーム・吉野家・オリジン弁当・バーミヤン 他

*詳しくは、ジェフグルメカードのホームページをご覧ください。
<http://www.jfcard.co.jp/>

都内共通入浴券

東京都公衆浴場業生活衛生同業組合に加入している都内の銭湯およそ650軒(三鷹市内：千代の湯、春の湯、アサヒレンド21朝日湯、のぼり湯)でご利用になります。

窓口販売
先着順

内容 大人券(460円券)
10枚綴り(中学生以上大人)

有効期間 7月1日(日)～2019年2月28日(木)

枚数 1会員あたり2冊まで 一般1冊のみ

料金 会員1冊3,600円 一般1冊4,300円(予定額)

申込方法 サービスセンターへ電話でお申し込みください。

先着30冊、売り切れ次第終了となります!

その他 ● 一般の料金は、審議会の答申を経て7月1日に確定します。
● ご利用になれる銭湯等詳細は下記ホームページをご覧ください。<http://www.1010or.jp/>

事務局からのお知らせ

サービスセンターのホームページが新しくなりました

4月27日からホームページが、「より見やすく」「より探しやすい」「より便利に」になりました。ツアーやチケットの申し込み状況なども随時お知らせしていく予定です。ぜひ一度、サービスセンターのホームページを閲覧してみてください。

ゆとりわくわくみたか

検索



7月号の予告

- ホテルレストランbuffet特集
- 連合会合同ツアー北海道2泊3日(10/21～10/23)

所属数

事業所 473社(前月末比5社減)
会員数 3,067人(前月末比3人増)
(内個人会員268人)平成30年4月30日現在